



# AGGIORNAMENTI PROGRAMMI FarmaEvolution

Versione 5.07-69

## SOMMARIO

- **DISTINTA CONTABILE RIEPILOGATIVA**  
*(Tutte le regioni)*

Pag. 4

**Per qualsiasi chiarimento contattare l'assistenza clienti**

- **tramite sito web** [www.farmalinesrl.it](http://www.farmalinesrl.it)
- **al numero 0172.656.333**
- **tramite mail all'indirizzo** [assistenza@farmalinesrl.it](mailto:assistenza@farmalinesrl.it)

## **DISTINTA CONTABILE RIEPILOGATIVA - Tutte le regioni**

***Dal 01/01/2018 sono stati elevati i limiti di fatturato al di sotto dei quali le farmacie accedono alle agevolazioni in materia di sconti e trattenute SSN e di onorario della distribuzione per conto (DPC) dei medicinali.***

All'interno della legge 172/2017 – collegata alla Finanziaria 2018 e pubblicata sulla GU n.284 del 5 dicembre u.s. - è contenuta l'attesa rivalutazione dei limiti di fatturato SSN che danno diritto alle agevolazioni in materia di sconti e trattenute applicati dalla farmacie a favore del SSN.

In particolare, a decorrere **dal 01 gennaio 2018** i limiti suddetti passano:

- **da 387.342,67 euro a 450.000,00 euro per le farmacie rurali sussidiate.**  
Le farmacie rurali sussidiate che non superano tale limite hanno, quindi, diritto a pagare uno sconto forfettario del 1,5% ex legge 662/96 e s.m.i in sostituzione degli sconti per fascia di prezzo e sono esentate dalla trattenuta aggiuntiva del 2,25% ex legge 135/2012
- **da 258.228,45 euro a 300.000,00 euro per le altre farmacie.**  
Le farmacie che non superano tale limite hanno quindi diritto a pagare importi ridotti del 60% rispetto agli sconti per fasce di prezzo normalmente previsti ex legge 662/96 e s.m.i e sono esentate dalla trattenuta aggiuntiva del 2,25% ex legge 135/2012.

Le nuove misure si applicano a partire dal 1 gennaio 2018 utilizzando, di anno in anno, come riferimento il fatturato SSN dell'anno precedente.

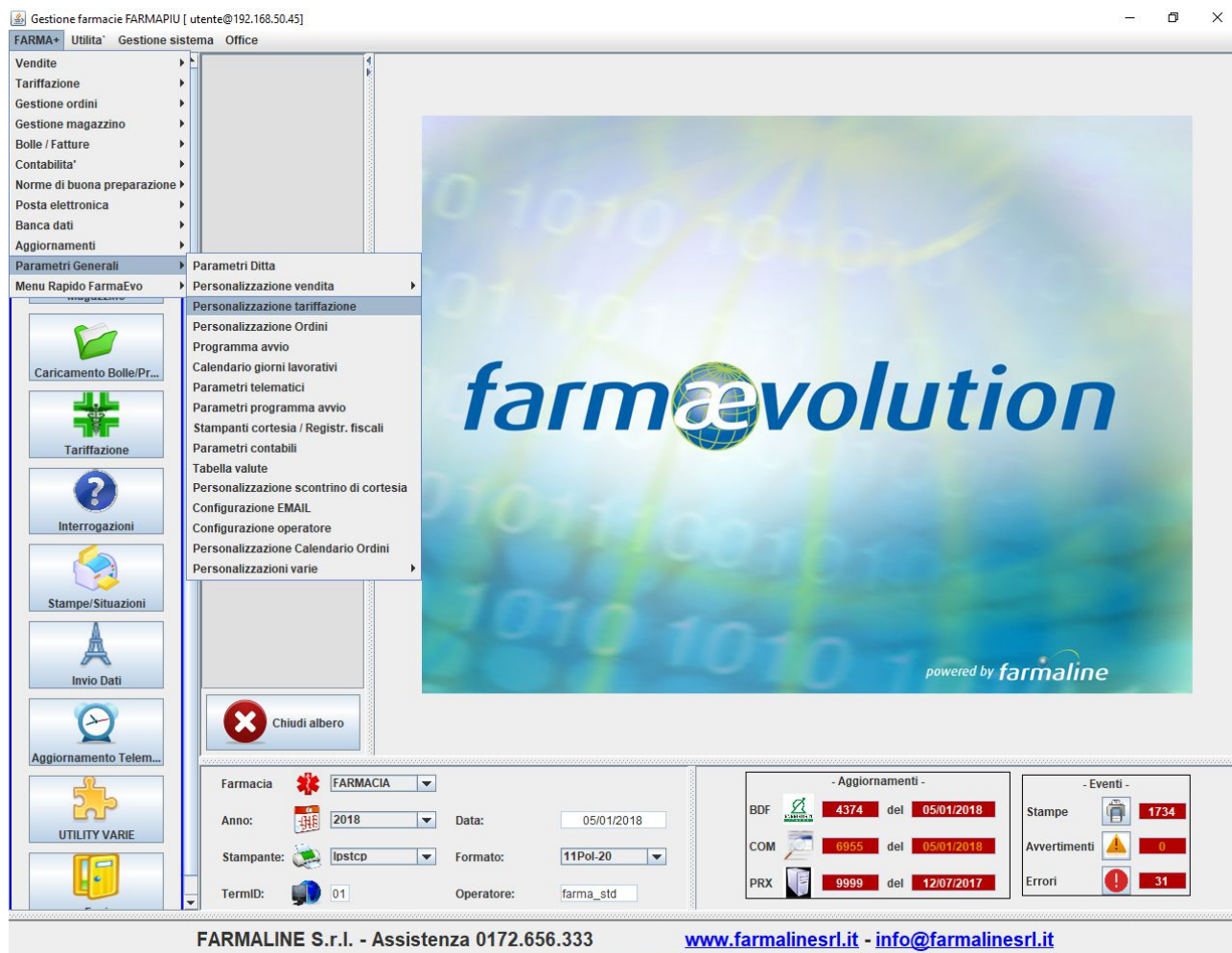
Il gestionale Farmaline ha adeguato le tabelle alla nuova normativa

### **ATTENZIONE**

La verifica del tipo di farmacia ed eventuale correzione indicata nella circolare in oggetto è **OBBLIGATORIO** che venga effettuata da **TUTTE** le farmacie e non solo da quelle che tariffano le ricette.

Da quelle che tariffano soprattutto **PRIMA** di elaborare la DCR del mese di Gennaio, controllare che il tipo di farmacia sia corretto sulla base della nuova normativa seguendo le istruzioni sotto riportate

Selezionare la seguente voce di menù






Farma+ → Parametri Generali → Personalizzazione tariffazione

Verrà visualizzata una videata come in figura

Personalizzazione tariffazione FARMACIA 2018 [raji23874]{mndptarf2} [ 192.168.50.45 ]

Codice regione  PIEMONTE  
 Codice ASL farmacia   Codice Min.Sa. farmacia   
 ASL di appartenenza  TORINO I  
 Nuovo codice A...  CITTA' DI TORINO Attivo   
 Tipo farmacia   
 Tipo fatturato dal   Rur./Urb. non suss. Fatt. > 300.000 EUR  
 Precedente tipo farmacia  Rur./Urb.non suss.Fatt. > 258.228,44 EUR  
 Calcola sconto su tutte le specialita'  dal   
 Trattenute: ENPAF  Sindacali  Sindacali Regio  Convenzionali   
 Contributo integrativo  Diritto d'urgenza diurno  notturno   
 Stampa ricette esenti su distinta mazzette   
 Tariffazione durante vendita   
 Leggi codici  Leggi cod. SISS   
 Leggi dati ricetta  Leggi altri dati   
 Stampa ...  Salva dati ricetta   
 Usa esenzione ric.  Usa data sped. ric.   
 Usa dati ric.integ.  Ricetta elettronica   
 Ricetta veterinari   
 Codici degrassi farmaci generici     
 Periodo  Ricette mancanti

N..B. I dati riportati in figura sono a puro titolo di esempio

In corrispondenza del campo "Tipo fatturato dal" controllare che la descrizione corrisponda alla vostra farmacia.

## ATTENZIONE

**Il valore corretto del fattura SSN DEVE essere richiesto/confermato all'ASL di appartenenza**

**Nel caso sia corretto** confermare con F1 o con il pulsante

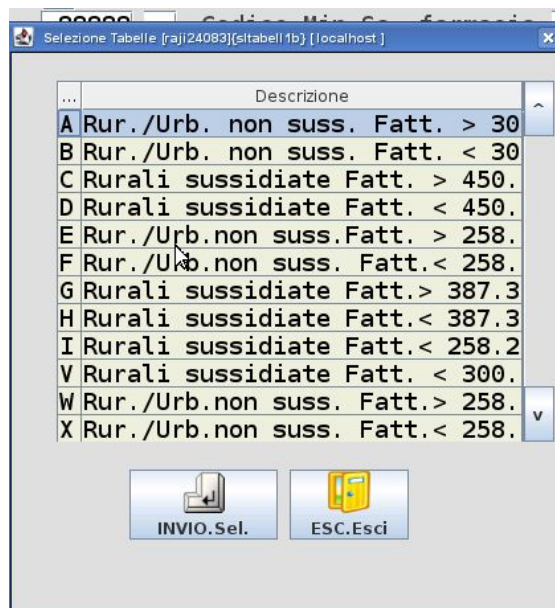


**In caso contrario** digitare il tasto F2 o cliccare sul pulsante



e posizionarsi con il cursore sul campo che compare dopo la data 01/01/2018 ( la data **NON** deve essere modificata) e digitare il tasto F9

Compare la maschera con tutte le tabelle,



posizionarsi su quella che corrisponde alla vostra tipologia di farmacia

## ATTENZIONE

le nuove tabelle sono quelle con sigla A B C D V

N.B. Per la regione Liguria non è gestita la lettera V. Nel caso di farmacia rurale sussidiata con fatturato < 300.000,00 euro utilizzare la lettera D

e premere il tasto INVIO.  
Confermare con F1 o con il pulsante



**NON TOCCARE ASSOLUTAMENTE**  
**GLI ALTRI CAMPI LIMITARSI**  
**ALL'EVENTUALE MODIFICA DEL**  
**CAMPO "TIPO FATTURATO DAL"**