

GOpenDPC

- **INTRODUZIONE** *Pag. 2*
- **RICHIAMO DEL SITO** *Pag. 3*
- **INSERIMENTO DELLE CREDENZIALI** *Pag. 5*

Per qualsiasi chiarimento contattare l'assistenza clienti

- **tramite sito web** www.farmalinesrl.it
- **al numero** 0172.656.333
- **tramite mail all'indirizzo** assistenza@farmalinesrl.it

Si ricorda che l'assistenza Farmaline tramite modalità sopra descritte è attiva tutti i giorni con orario 08.30 – 12.30 e 14.30 - 19.30 e in **TUTTI** i giorni festivi solo in modalità telefonica al numero sopra indicato con orario 08.30 – 12.30 e 15.30 - 19.30

INTRODUZIONE

A seguito dell' intesa tra Unione Ligure e A.Li.Sa (Azienda Ligure Sanitaria della Regione Liguria) approvata con Deliberazione di A.Li.Sa n° 59 del 26/06/2017 , la Regione Liguria avvierà sul territorio la distribuzione per conto (DPC) dei presidi per gli assistiti del SSR.

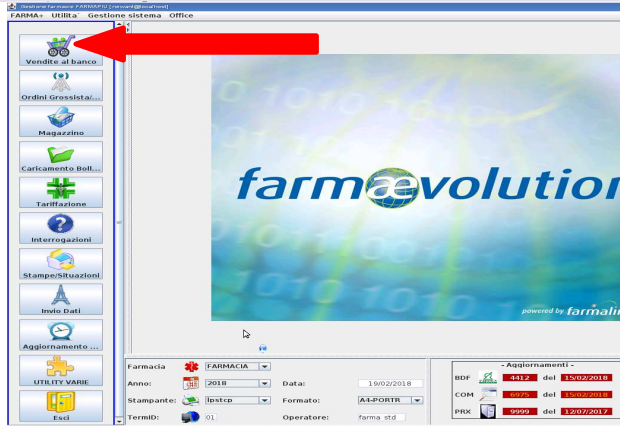
A partire , quindi, dal 01.03.2018 sarà attiva per le farmacia la piattaforma GOpenDPC per la gestione delle ricette DPC.

Il richiamo per l'accesso a tale piattaforma è stato inserito nel programma di vendita al banco.

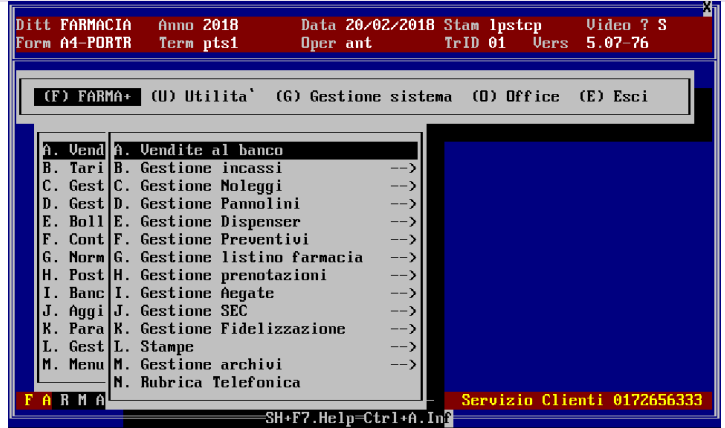
RICHIAMO DEL SITO

Cliccando la seguente voce di menu

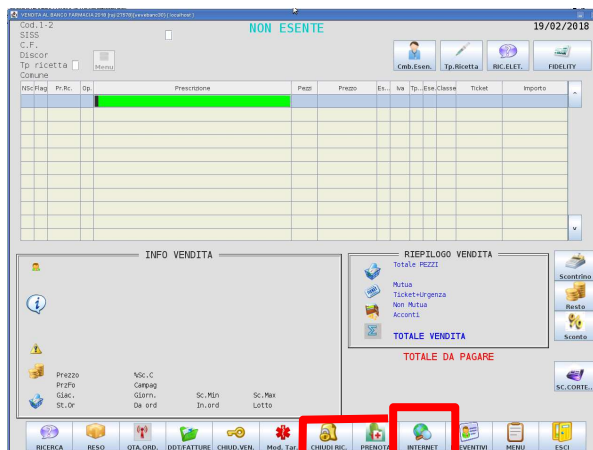
PER CHI UTILIZZA IL PROGRAMMA FARMAEVO



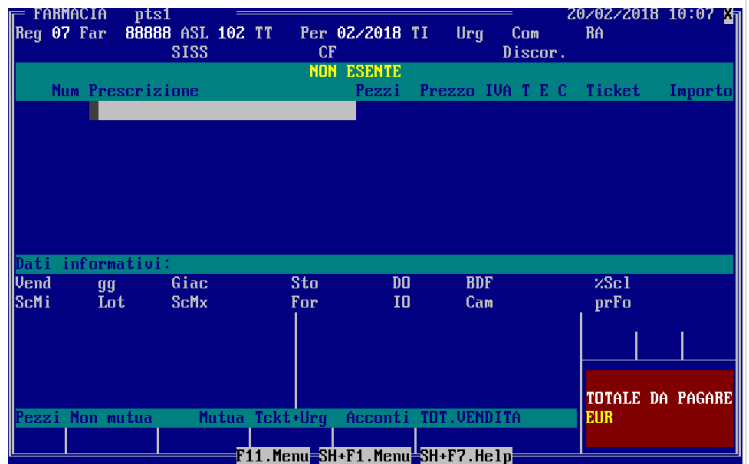
PER CHI UTILIZZA IL PROGRAMMA FARMA+



Verrà visualizzata la videata come in figura



Verrà visualizzata la videata come in figura



Verrà visualizzata la seguente videata



Cliccare sul pulsante

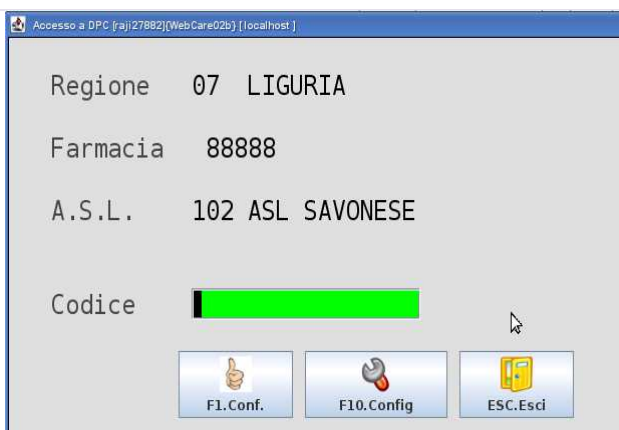


A questo punto digitare il tasto D e dare invio da tastiera



Verrà visualizzata la videata come in figura

PER CHI UTILIZZA IL PROGRAMMA FARMAEVO



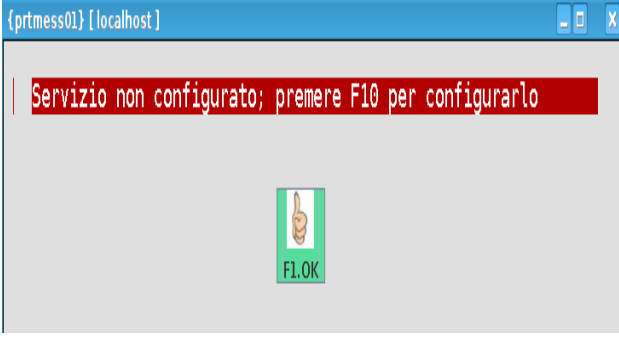
PER CHI UTILIZZA IL PROGRAMMA FARMA+



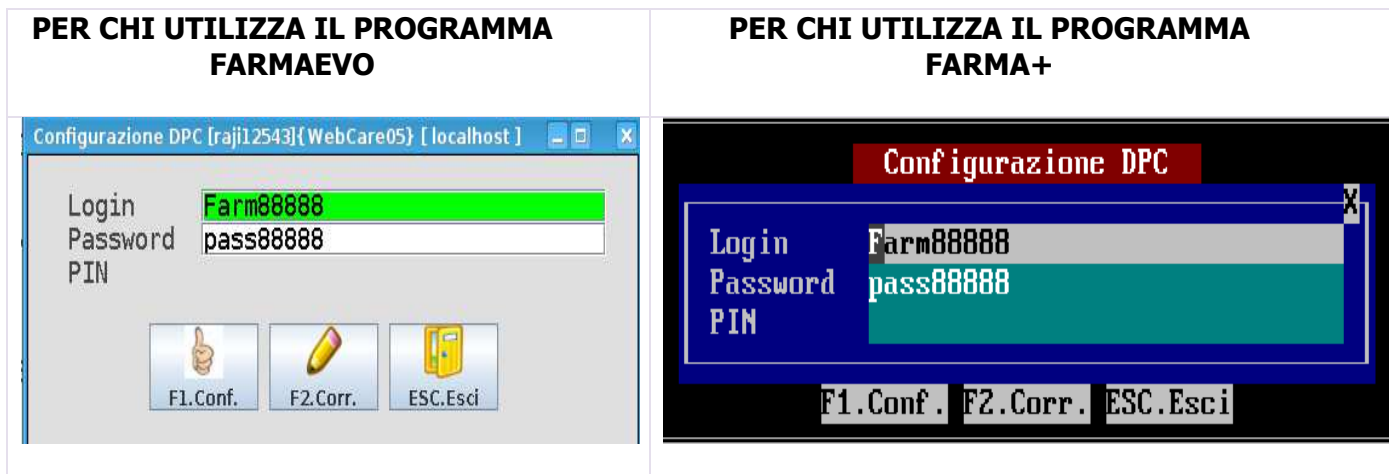
Inserire quindi il codice fiscale dell'assistito (se non si tratta di primo accesso)

INSERIMENTO DELLE CREDENZIALI

Se il servizio non è mai stato configurato verrà visualizzato un messaggio come in figura

PER CHI UTILIZZA IL PROGRAMMA FARMAEVO	PER CHI UTILIZZA IL PROGRAMMA FARMA+
	
<p>A questo punto ,dopo aver confermato il messaggio, cliccare sul pulsante</p> 	<p>Digitare il tasto F10 da tastiera</p>

Verrà visualizzato una videata come in figura




I campi login e password che compaiono a video sono già precompilati con

Login	Farm + il codice della farmacia su 5 caratteri- Se il codice farmacia è più corto di 5 dovranno essere inseriti degli 0 iniziali. Esempio : <ul style="list-style-type: none"> • Codice Farmacia 123 → Farm00123 • Codice Farmacia 1234 → Farm01234 • Codice Farmacia 12345 → Farm12345
Password	Pass + il codice della farmacia su 5 caratteri- Se il codice farmacia è più corto di 5 dovranno essere inseriti degli 0 iniziali. Esempio : <ul style="list-style-type: none"> • Codice Farmacia 123 → pass00123 • Codice Farmacia 1234 → pass01234 • Codice Farmacia 12345 → pass12345

ATTENZIONE

I dati Inseriti nella videata di esempio precedente sono a puro titolo di esempio. Non utilizzateli per la configurazione del vostro gestionale.

A questo punto confermare con

PER CHI UTILIZZA IL PROGRAMMA FARMAEVO	PER CHI UTILIZZA IL PROGRAMMA FARMA+
	Digitare il tasto F1 da tastiera

Due volte e verrà aperto il sito dell'GOpenDPC.

Seguire le istruzioni del manuale operativo GopenDPC – DISTRIBUZIONE PER CONTO per

- cambiare la password al primo accesso
- configurare l'elenco dei grossisti
- ordinare il mini-stock.

ATTENZIONE

Una volta cambiate le credenziali di accesso la prima volta sul sito di GopenDPC occorrerà inserire tali credenziali anche nel gestionale. Dalla videata richiamata dal programma di vendita al banco (Pag. 5 del corrente manuale)

PER CHI UTILIZZA IL PROGRAMMA FARMAEVO

Cliccare sul pulsante

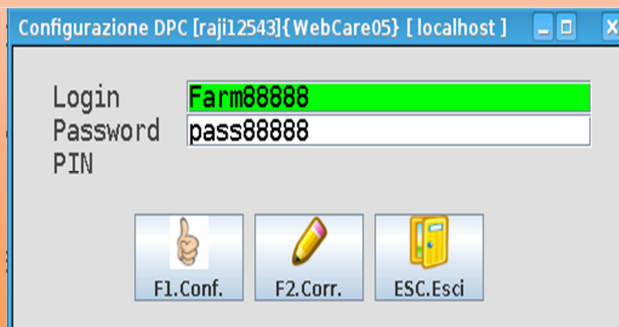


Nella maschera che compare a video

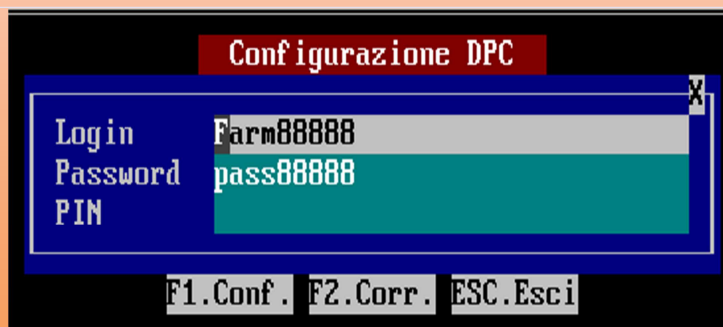
PER CHI UTILIZZA IL PROGRAMMA FARMA+

Digitare il tasto F10 da tastiera

PER CHI UTILIZZA IL PROGRAMMA FARMAEVO



PER CHI UTILIZZA IL PROGRAMMA FARMA+



Inserire la password che è stata inserita sul sito del GopenDPC dopo il primo accesso con l'accortezza di rispettare caratteri maiuscoli, minuscoli che sono stati inseriti sul sito.