



# STUDI DI SETTORE 2018 anno di imposta 2017

## SOMMARIO

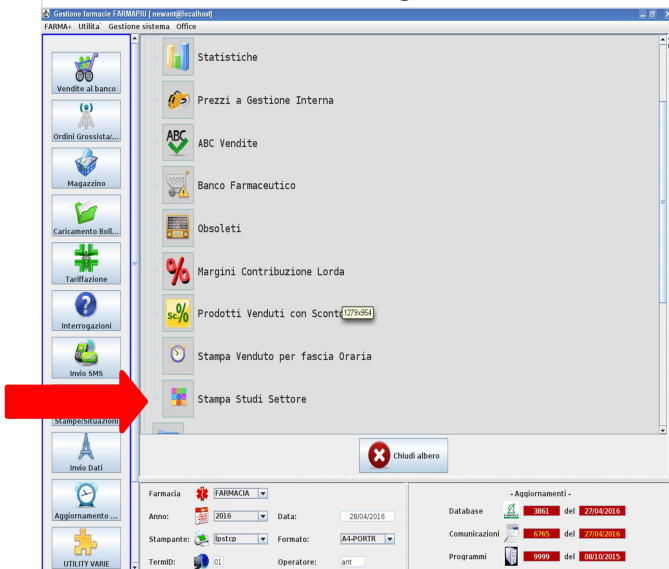
<b>STAMPA STUDI DI SETTORE</b>	<i>Pag. 2</i>
<b>AMMONTARE DEL DEPREZZAMENTO DEL MAGAZZINO PER LA DIMINUZIONE DEI GENERICI</b>	<i>Pag. 4</i>

**Per qualsiasi chiarimento contattare l'assistenza clienti**

- **tramite sito web** [www.farmalinesrl.it](http://www.farmalinesrl.it)
- **al numero 0172.656.333**
- **tramite mail all'indirizzo** [assistenza@farmalinesrl.it](mailto:assistenza@farmalinesrl.it)

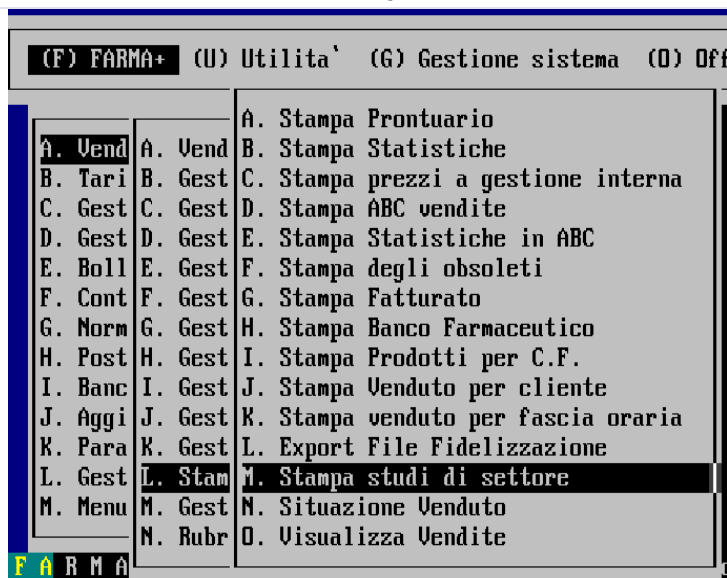
# STAMPA STUDI DI SETTORE

## PER CHI UTILIZZA IL PROGRAMMA FARMAEVO



Stampe/Situazioni  
Vendite  
Stampa studi di settore

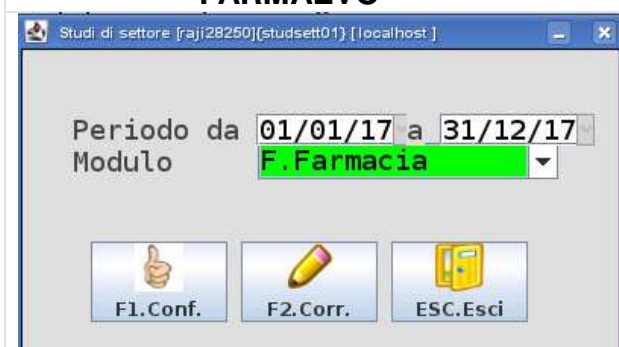
## PER CHI UTILIZZA IL PROGRAMMA FARMA+



FARMA +  
Vendite  
Stampe  
Stampa studi di settore

A video compare la maschera con la richiesta del modulo da stampare

## PER CHI UTILIZZA IL PROGRAMMA FARMAEVO



## PER CHI UTILIZZA IL PROGRAMMA FARMA+



Le possibili scelte sono:

- **F.Farmacia**
- **P.Parafarmacie**
- **V.Parafarmacie**
- **E.Erboristeria**

(valore impostato in automatico)

con autorizzazione dal Ministero della Salute per la vendita di medicinali veterinari con obbligo di ricetta

Indicare nel campo Periodo da 01/01/17 e nel campo a 31/12/17

Confermando con F1 o con il pulsante

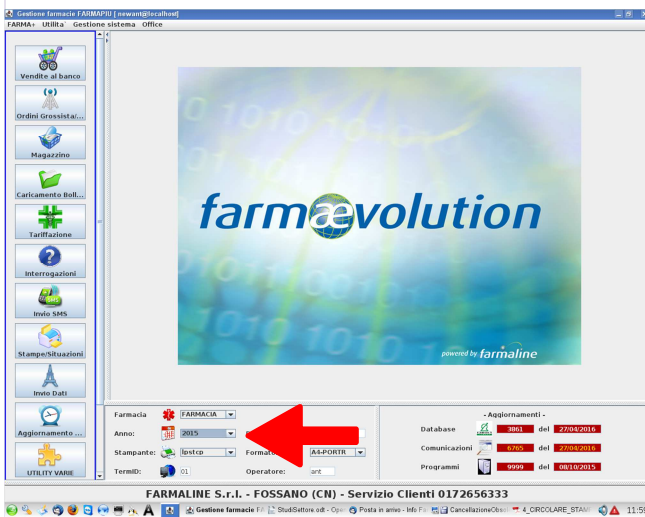


compare il modulo in base alla scelta effettuata.

# AMMONTARE DEL DEPREZZAMENTO DEL MAGAZZINO PER LA DIMINUIZIONE DEI GENERICI

## PER CHI UTILIZZA IL PROGRAMMA FARMAEVO

Dal menù principale



selezionare l'anno 2017 nel riquadro in basso indicato dalla freccia

## PER CHI UTILIZZA IL PROGRAMMA FARMA+

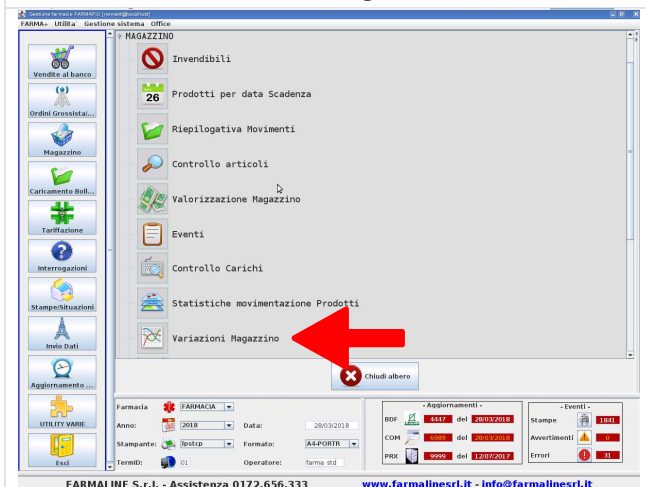
Dal menù principale digitare F3



impostare anno 2017 e confermare con F1.

Selezionare poi la seguente voce di menù

## PER CHI UTILIZZA IL PROGRAMMA FARMAEVO



Stampare/Situazioni  
Magazzino  
Stampa variazioni di magazzino

## PER CHI UTILIZZA IL PROGRAMMA FARMA+

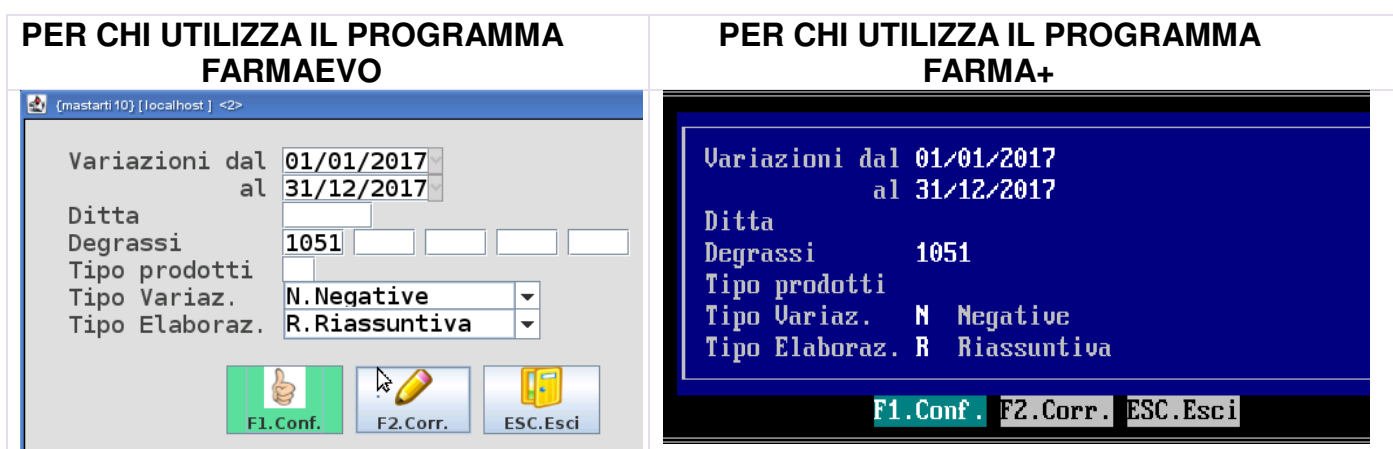


Gestione Magazzino  
Situazioni  
Stampa variazioni di magazzino

Confermare la videata di avviso che comparirà



Sulla videata dei parametri che compare



impostare i seguenti valori

- Data da 01/01/2017 a 31/12/2017
- Degrassi 1051 (relativo ai generici)
- Tipo variazione N.Negativa
- Tipo stampa R.Riassuntiva

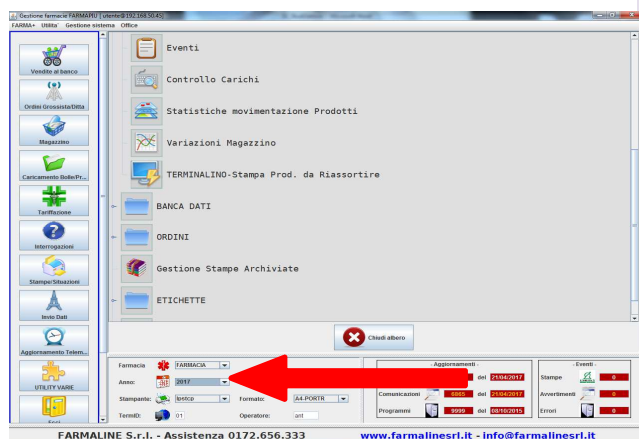
Confermare con F1 o con il pulsante



# ATTENZIONE

## PER CHI UTILIZZA IL PROGRAMMA FARMAEVO

Al termine della procedura tornare sul menù principale



selezionare l'anno **2018** nel riquadro in basso prima di aprire qualunque procedura

## PER CHI UTILIZZA IL PROGRAMMA FARMA+

Al termine della procedura tornare sul menù principale, digitare F3



impostare anno **2018** e confermare con F1 prima di aprire qualunque procedura