



AGGIORNAMENTI PROGRAMMI FarmaEvolution

Versione 5.07-81

SOMMARIO

- **VENDITA AL BANCO**
 - *Ricetta DEM Stranieri* *Pag. 2*

- **REGIONE LIGURIA - DPC** *Pag. 3*
- **BOLLA RESO UNIFARMA** *Pag. 6*
- **PROPOSTE ORDINE NEW** *Pag. 7*
- **CARICO ORDINE - SOLO FARMAEVO** *Pag. 7*
- **STAMPA PRODOTTI X DATA SCADENZA** *Pag. 8*

Per qualsiasi chiarimento contattare l'assistenza clienti

- **tramite sito web** www.farmalinesrl.it
- **al numero 0172.656.333**
- **tramite mail all'indirizzo** assistenza@farmalinesrl.it

VENDITA AL BANCO - Ricetta DEM Stranieri

In fase di erogazione di una ricetta DEM di stranieri (la si riconosce dal fatto che non è presente su tale ricetta il codice fiscale assistito) viene visualizzato un messaggio con richiesta di conferma



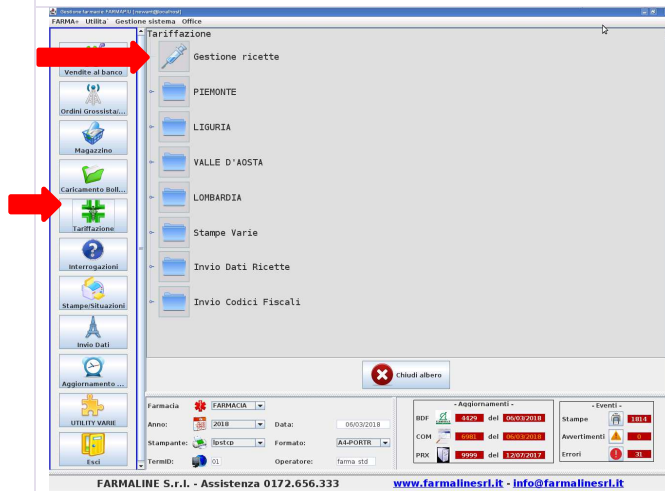
A questo punto rispondere SI **SOLO** se si tratta effettivamente di una ricetta stranieri, mentre rispondere NO in caso contrario e procedere con l'inserimento del codice fiscale dell'assistito.

REGIONE LIGURIA - DPC

Nella tariffazione delle ricette è stato aggiunta la possibilità di importazione le ricette dal sito GopenDPC al ns gestionale.

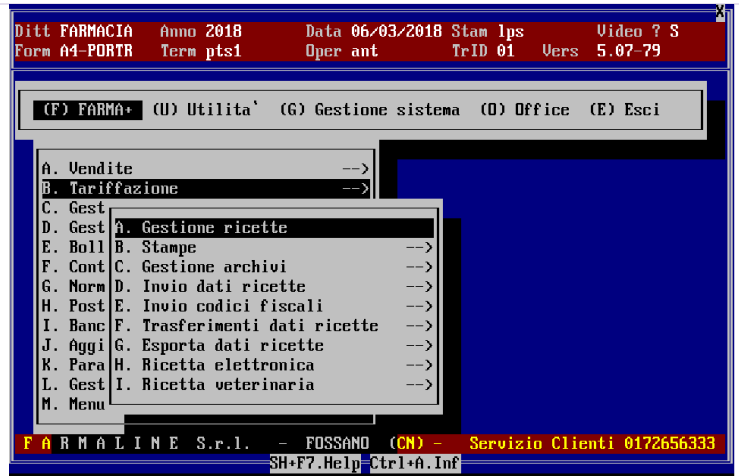
Selezionare la seguente voce di menù

PER CHI UTILIZZA IL PROGRAMMA FARMAEVO



Tariffazione
Gestione Ricette

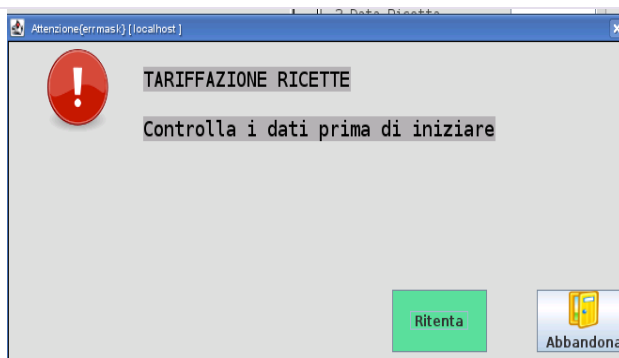
PER CHI UTILIZZA IL PROGRAMMA FARMA+



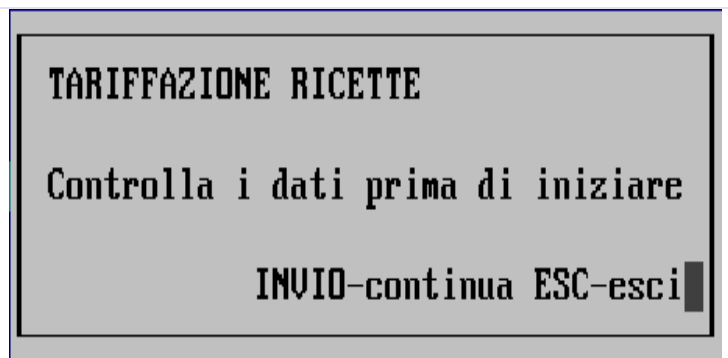
(F)FARMA+
B.Tariffazione
A.Gestione Ricette

Verrà visualizzata la seguente videata di avviso

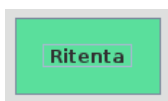
PER CHI UTILIZZA IL PROGRAMMA FARMAEVO




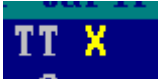
PER CHI UTILIZZA IL PROGRAMMA FARMA+



Digitare invio o cliccare sul pulsante



Inserire nel campo della testata ,dopo il codice ASL ,

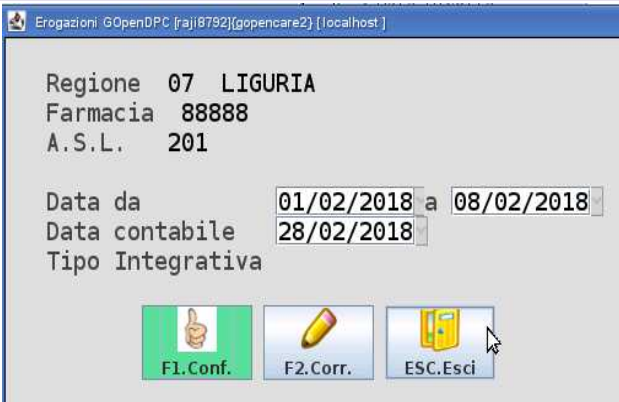

PER CHI UTILIZZA IL PROGRAMMA FARMAEVO	PER CHI UTILIZZA IL PROGRAMMA FARMA+
	

La lettera X che identifica le ricette DPC.

Digitare quindi invio fino al fondo.

PER CHI UTILIZZA IL PROGRAMMA FARMAEVO	PER CHI UTILIZZA IL PROGRAMMA FARMA+
<p>Cliccare sul pulsante</p>  <p>Verrà visualizzata la seguente videata</p>	<p>Digitare il tasto F11 da tastiera.</p> <p>Verrà visualizzato il seguente menù</p>
	
<p>Cliccare quindi sul pulsante</p> 	<p>Selezionare quindi</p> <p>Importa da GOpenDPC</p>

A questo punto verrà visualizzata la seguente videata

PER CHI UTILIZZA IL PROGRAMMA FARMAEVO	PER CHI UTILIZZA IL PROGRAMMA FARMA+
	

Inserire quindi nel campo :

- Data da a **la data della prima** e dell'**ultima ricetta contabilizzata nel mese**. Di default viene proposta la data di inizio e fine mese. Se esistono però delle ricette contabilizzate dei mesi precedenti correggere tali valori
- Data contabile **la data della fattura** emessa sul sito di GopenDPC
- Tipo Integrativa non inserire nulla

A questo punto confermare con F1 o con il pulsante

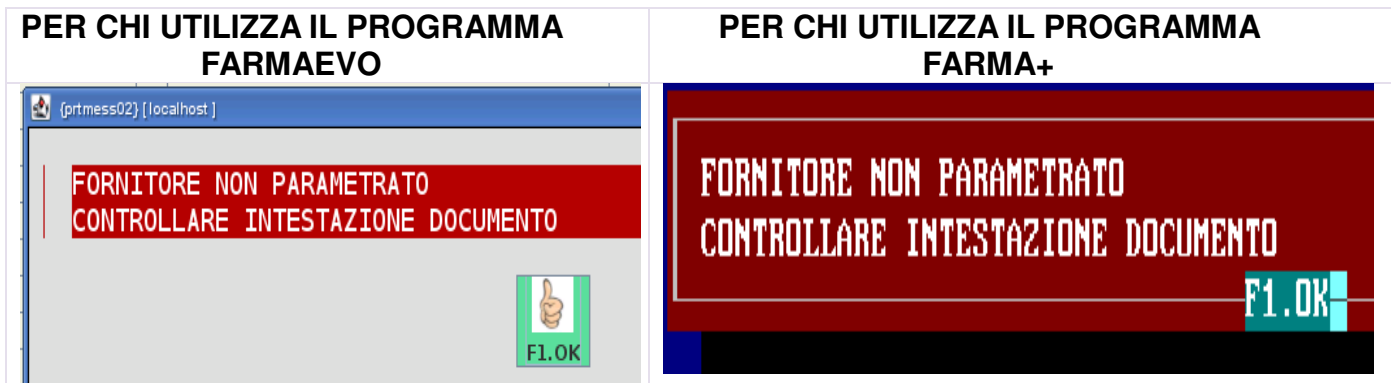


ATTENZIONE

I dati Inseriti nella videata di esempio precedente sono a puro titolo di esempio.

BOLLA RESO UNIFARMA

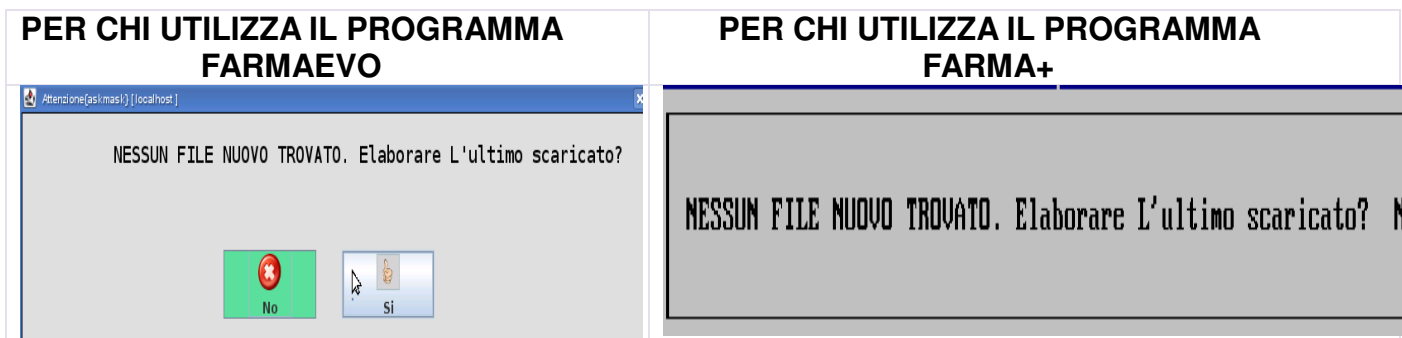
In fase di importazione del reso generato sul sito Unifarma nel programma di bolle e fatture, se il fornitore utilizzato per l'emissione della bolla di reso non ha il codice Unifarma inserito nella codifica dei fornitori, viene visualizzato a video il seguente messaggio



Si ricorda che per emettere un DDT di reso a fornitore è vivamente consigliato utilizzare il fornitore come anagrafica di intestazione del DDT stesso

E' stata inoltre aggiunta possibilità di re-importare l'ultimo reso effettuato a Unifarma nel caso in cui per qualche motivo l'importazione del reso precedente non sia andata a buon fine.

Nel momento in cui la procedura di importazione dei resi non trovasse **NULLA DI NUOVO** da scaricare verrà visualizzato il seguente messaggio di avviso



Rispondere SI nel caso si voglia re-importare l'ultimo reso scaricato dal sito Unifarma

PROPOSTE ORDINE NEW

Nella funzione F8.Estrai è stato aggiunto il campo margine rispetto al prezzo di vendita

PER CHI UTILIZZA IL PROGRAMMA FARMAEVO

Pr.BDF 5,65
% Scont. 11,50
Media Ven 36,2
IVA 10

PER CHI UTILIZZA IL PROGRAMMA FARMA+

MU 36,2 IVA 10
BDF 5,65 %Sc. 11,50

Pr.BDF 5,65
% Scont. 11,50
Media Ven 36,2
IVA 10

MU 36,2 IVA 10
BDF 5,65 %Sc. 11,50

CARICO ORDINE - SOLO FARMAEVO

Sul tabellone degli ordini da caricare a magazzino viene riportata la data e ora consegna per i grossisti che gestiscono tale informazione

O	Codice con.	Descrizione fornitore	Codice ordine	Data ordine	Ora ordine	Data consegna	Ora consegna	Importo netto	Importo lordo	Operat...
N	FAG	FARMAUNITI	2018/1	16/03/18	11:39:22			53,80	59,18	
N	N	Unico	2018/1	16/03/18	12:04:33	16/03/18	13:00:00	3,48	3,83	
N	N	Unico	2018/2	16/03/18	14:55:15	16/03/18	17:30:00	3,48	3,83	
N	T	Nastri UFM	2018/3	16/03/18	11:33:10			4,01	4,41	
N	T	Nastri UFM	2018/4	16/03/18	14:55:27	17/03/18		4,01	4,41	
N	U	Unifarma	2018/25	16/03/18	11:30:53			331,22	366,31	

STAMPA PRODOTTI X DATA SCADENZA

Nella maschera di parametrizzazione della stampa



sono stati aggiunti i seguenti filtri di ricerca :

- Solo senza Scad. **S** stampa solamente le schede di magazzino che non hanno la data scadenza valorizzata
N stampa tutte le schede di magazzino
- Ordinamento **A** ordina la stampa per descrizione articolo
D ordina la stampa per data scadenza riportata sulla scheda
- Tp.Elaborazione: **A** anteprema
C genera file csv