



AGGIORNAMENTI PROGRAMMI FarmaEvolution

Versione 5.08-18

SOMMARIO

- **FATTURA ELETTRONICA**
 - *Codici iva Esenzioni* Pag. 2
 - *Voci menù (Solo Grafico)* Pag. 3
- **STAMPA BOLLE/PREFATTURE X ASSISTITO** Pag. 3
- **GESTIONE MOVIMENTI** Pag. 3
- **STAMPA CONTROLLO PREZZI VENDITA** Pag. 4
- **REGIONE LOMBARDIA MENU TARIFFAZIONE**
(Solo grafico) Pag. 6

Per qualsiasi chiarimento contattare l'assistenza clienti

- **tramite sito web** www.farmalinesrl.it
- **al numero 0172.656.333**
- **tramite mail all'indirizzo** assistenza@farmalinesrl.it

FATTURA ELETTRONICA – CODICI IVA ESENZIONI

In fase di emissione fattura elettronica sono state aggiunti i codici iva per l'indicazione in fattura del tipo di esenzione della fattura.

In dettaglio sono elencati **gli unici** tipi di esenzione accettati dal sistema di interscambio

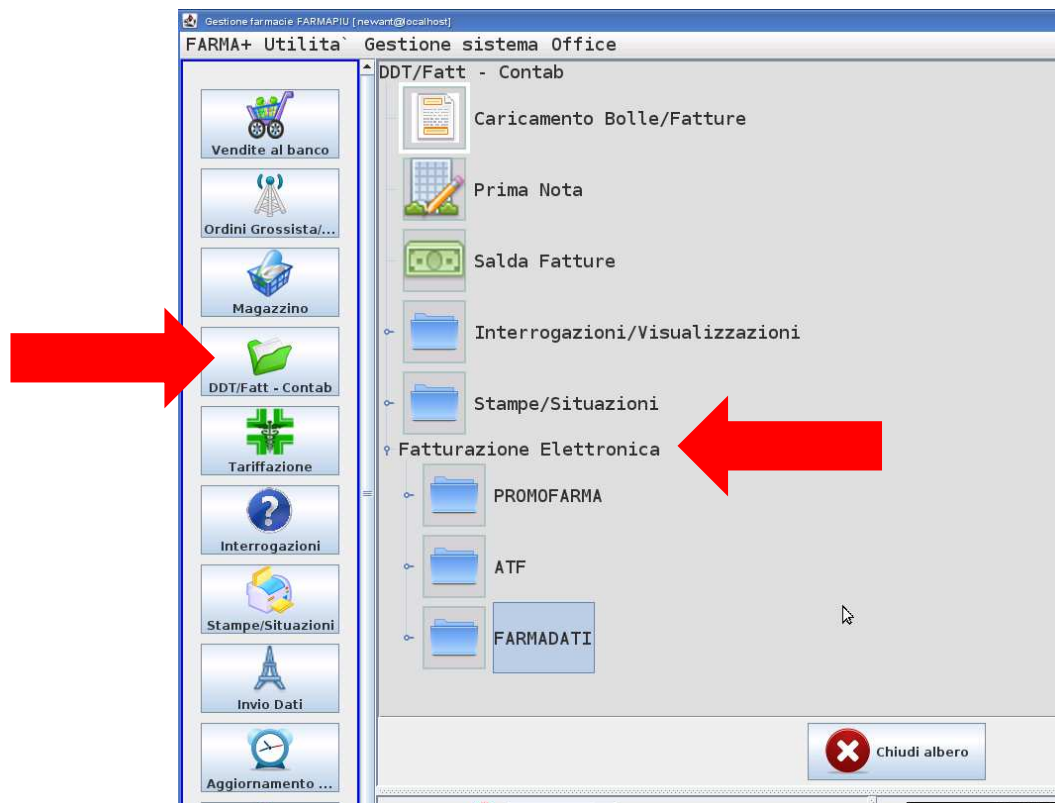
CODICE	DESCRIZIONE
N1	ESCLUSE EX ART. 15
N2	N2 NON SOGGETTE/FUORI CAMPO
N3	NON IMPONIBILE
N4	ESENTI

Restano invece invariati i codici iva da utilizzare per le aliquote standard di assoggettamento IVA.

CODICE	DESCRIZIONE
04	Aliquota iva 4%
10	Aliquota iva 10%
22	Aliquota Iva 22%
89	Fattura soggetta a scissione dei pagamenti (split payment)

FATTURA ELETTRONICA – VOCI MENU’ (Solo Grafico)

Sono state aggiunte sul menù del programma le voci per la gestione fatture elettroniche dei vari fornitori di servizi



E' possibile richiedere all'indirizzo assistenza@farmalinesrl.it il manuale operativo per l'utilizzo dell'interfaccia con

- **PROMOFARMA**
- **ATF**
- **FARMADATI**

STAMPA BOLLE/PREFATTURE PER ASSISTITO

Nella stampa riassuntiva vengono riportati in testata i parametri inseriti a video.

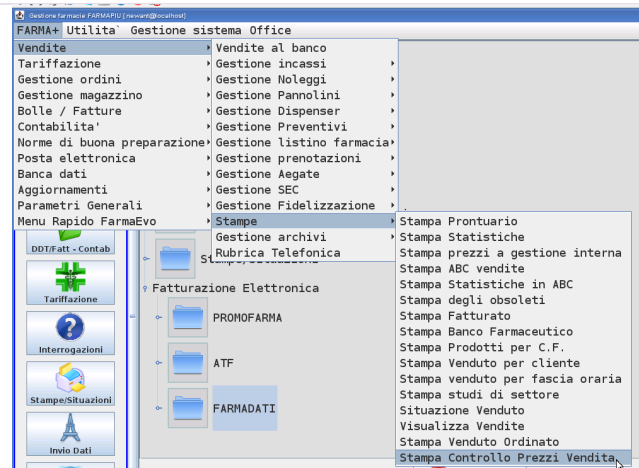
GESTIONE MOVIMENTI

Nella stampa dei movimenti di magazzino (tasto F10 dal movimento di magazzino) è stata aggiunta la causale e relativa descrizione

STAMPA CONTROLLO PREZZI VENDITA

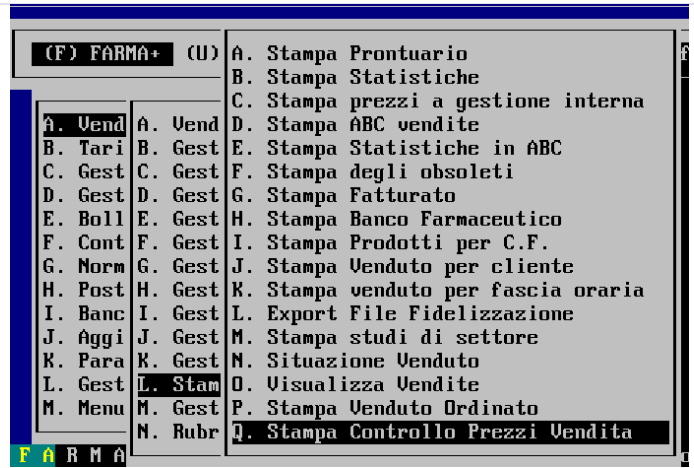
E' stato aggiunta una nuova stampa che permette di stampare i prezzi di vendita diversi dal prezzo BDF

PER CHI UTILIZZA IL PROGRAMMA FARMAEVO



FARMA +
Vendite
Stampe
Stampa Controllo Prezzi
Vendita

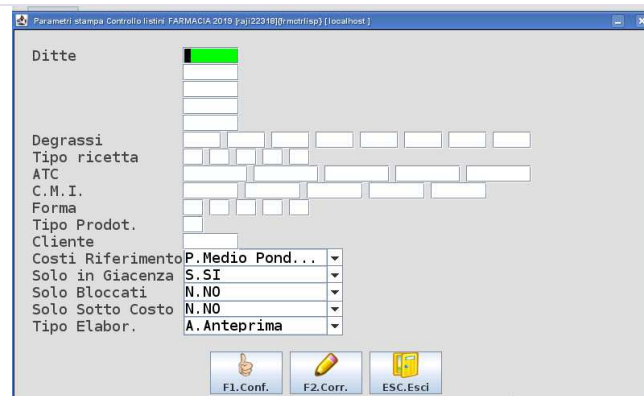
PER CHI UTILIZZA IL PROGRAMMA FARMA+



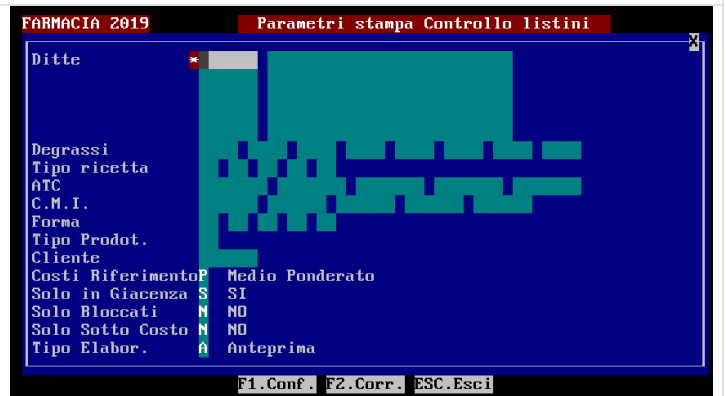
FARMA +
A.Vendite
L.Stampe
Q.Stampa Controllo Prezzi
Vendita

La stampa apre la seguente maschera dei parametri

PER CHI UTILIZZA IL PROGRAMMA FARMAEVO



PER CHI UTILIZZA IL PROGRAMMA FARMA+

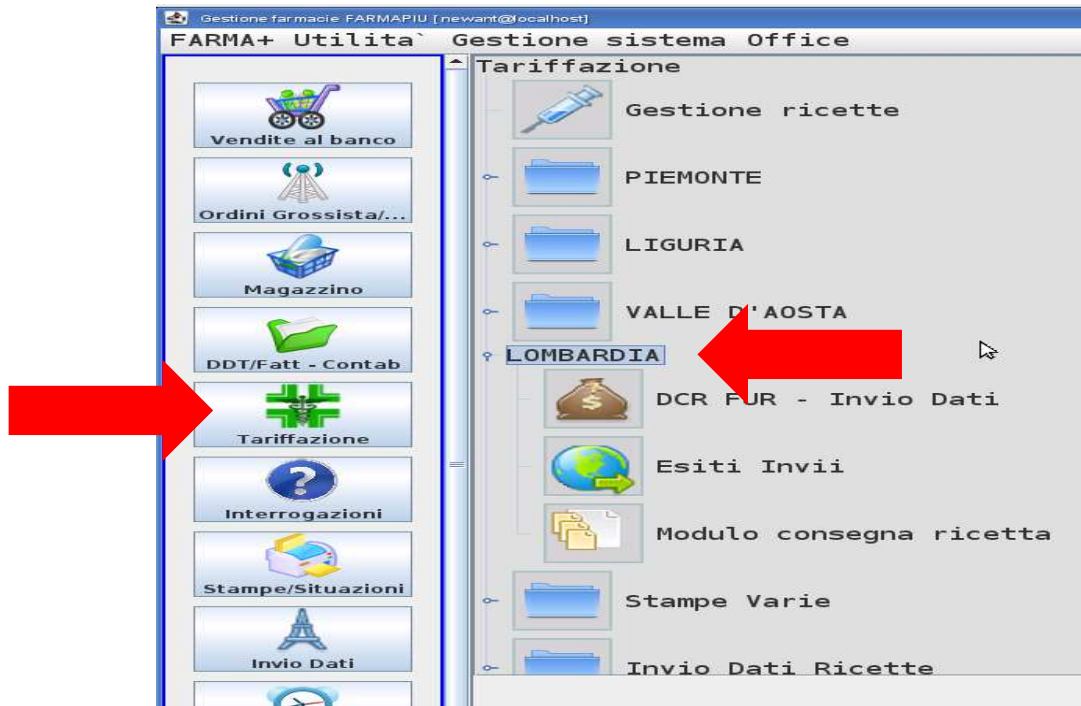


I parametri per analizzare la stampa sono

Ditte	le ditte produttrici, indicate in banca dati, per le quali analizzare il prezzo (5 campi)
Degrassi	i codici Degrassi, indicati in banca dati, per i quali analizzare il prezzo (8 campi)
Tipo ricetta	il tipo ricetta, indicato in banca dati, per le quali analizzare il prezzo (5 campi)
ATC	i codici ATC, indicati in banca dati, per le quali analizzare il prezzo (5 campi)
C.M.I	i codici di classe merceologica interna, indicati sulla scheda di magazzino, per le quali analizzare il prezzo (5 campi)
Forma	i codici di Forma Farmaceutica, indicati in banca dati, per le quali analizzare il prezzo (5 campi)
Tipo Prodott	In cui è possibile indicare la tipologia di prodotto per la quale analizzare il prezzo
Cliente	il codice del cliente per il quale si vogliono analizzare i prezzi di vendita. Se indicato verranno presi in considerazione SOLO i prezzi di vendita bloccati per quel cliente
Costi Riferimento	Scegliere a quale costo della scheda di magazzino fare riferimento per l'indicazione del margine nella stampa e dell'informazione sotto costo. I valori possibili sono : <ul style="list-style-type: none"> • P. Medio Ponderato • U. Ultimo • D. Ultimo Ditta • G. Ultimo Grossista
Solo in Giacenza	I valori possibili sono : <ul style="list-style-type: none"> • S. Si per analizzare SOLO i prodotti in giacenza • N. No per analizzare tutti i trattati della farmacia
Solo Bloccati	I valori possibili sono : <ul style="list-style-type: none"> • S. Si per analizzare SOLO i prodotti che hanno un prezzo bloccato della farmacia • N. No per analizzare tutti i trattati della farmacia
Solo Sotto Costo	I valori possibili sono : <ul style="list-style-type: none"> • S. Si per analizzare SOLO i prodotti che hanno un prezzo di vendita inferiore al costo • N. No per analizzare tutti i trattati della farmacia
Tipo Elabor.	I valori possibili sono : <ul style="list-style-type: none"> • A. Anteprima per visualizzare la stampa in formato stampabile • C. CSV per visualizzare la stampa in formato CSV(foglio elettronico).

REGIONE LOMBARDIA MENU TARIFFAZIONE (Solo grafico)

Sono state aggiunte le voci per l'invio della DCR



	<ul style="list-style-type: none">• DCR FUR- Invio Dati Da utilizzare per inviare i dati della distinta contabile
	<ul style="list-style-type: none">• Esiti Invii Da utilizzare per visualizzare l'esito degli invii della DCR
	<ul style="list-style-type: none">• Modulo consegna ricetta Da utilizzare per ristampare solo il modulo per la consegna delle ricette