



AGGIORNAMENTI PROGRAMMI FarmaEvolution

Versione 5.07-77

SOMMARIO

• VENDITA AL BANCO/TARIFFAZIONE	<i>Pag. 2</i>
• REGIONE LIGURIA – DPC	<i>Pag. 4</i>
• REGIONE PIEMONTE	
◦ <i>DCR ASL ALESSANDRIA</i>	<i>Pag. 5</i>
• RICETTA DEM	<i>Pag. 5</i>
• BOLLE/FATTURE	<i>Pag. 6</i>

Per qualsiasi chiarimento contattare l'assistenza clienti

- **tramite sito web** www.farmalinesrl.it
- **al numero 0172.656.333**
- **tramite mail all'indirizzo** assistenza@farmalinesrl.it

VENDITA AL BANCO/TARIFFAZIONE

ATTENZIONE

Con l'elaborazione dell'aggiornamento viene impostato in automatico a tutte le farmacie il flag **Farmaci ex nota 37 = S**

L'attivazione di tale campo permette che venga visualizzata l'informazione di prodotto facente parte della DPC nella parte bassa della videata della selezione articoli dal programma di vendita al banco

PER CHI UTILIZZA IL PROGRAMMA FARMAEVO

Descrizione	Prezzo	Q. Inv.	ESIGENZA	Q. L. INV.	PRODUTTORE	Invendibilita
FLUXUM*SC 6SIR 0,4ML 4250UIAXA	24,76	10	2*	AA7S	ALFASIGM	

24.76

SPECIALITA' PHT: DISTRIBUZIONE PER CONTO ASL

PER CHI UTILIZZA IL PROGRAMMA FARMA+

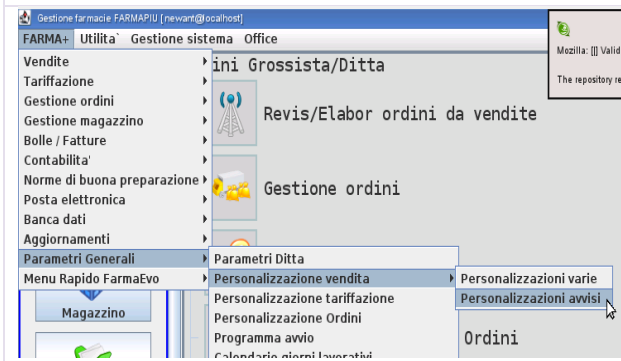
Descrizione	Prezzo IVA	Esi	C	N	L	G	Ditta	Invendibilita
FLUXUM*SC 6SIR 0,4ML 4250UIAXA	24,76	10	2*	A	A7	S	ALFASIGMA	

SPECIALITA' PHT: DISTRIBUZIONE PER CONTO ASL

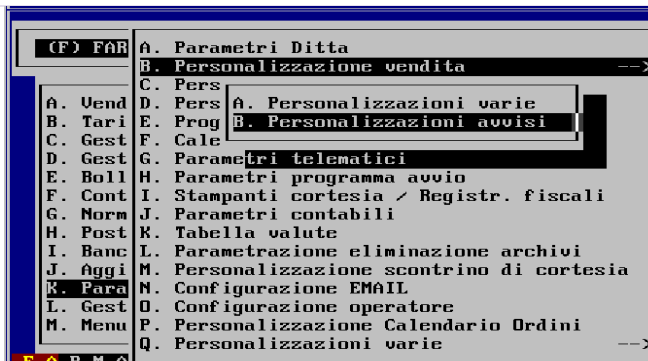
La stessa informazione viene riportata in fase di vendita del prodotto sempre nella parte bassa dello schermo.

Se qualche farmacia non è interessata alla visualizzazione di tale informazione è possibile impostare il parametro a N seguendo le istruzioni sotto riportate

PER CHI UTILIZZA IL PROGRAMMA FARMAEVO



PER CHI UTILIZZA IL PROGRAMMA FARMA+

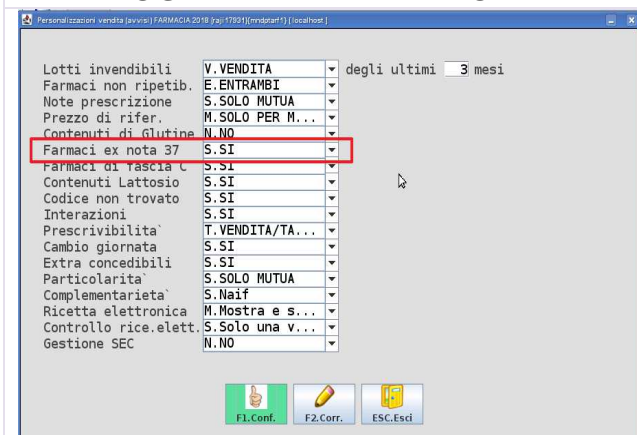


Farma+

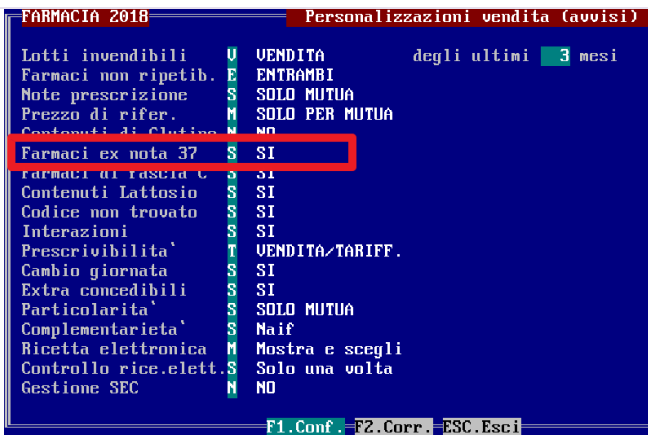
- Parametri Generali
- Personalizzazione vendita
- Personalizzazione avvisi

Verrà visualizzata una videata come in figura

PER CHI UTILIZZA IL PROGRAMMA FARMAEVO



PER CHI UTILIZZA IL PROGRAMMA FARMA+



Digitare il tasto F2.Corr, o cliccare sul pulsante



posizionarsi sul campo **Farmaci ex nota 37**, impostare la lettera **N** e confermare con **F1**. Uscire e rientrare da tutti i terminali aperti sulla vendita al banco per acquisire la modifica

NON TOCCARE ASSOLUTAMENTE GLI ALTRI CAMPI
LIMITARSI ALL'EVENTUALE MODIFICA DEL CAMPO
"Farmaci Ex Nota 37"

REGIONE LIGURIA – DPC

Come comunicato sulla circolare Unione Ligure Prot. nr.029-U del 26/01/2018, in data 01/01/2018 entra in vigore la nuova remunerazione per la dispensazione dei prodotti in DPC.

Il compenso riconosciuto alle farmacie ammonta a 3,99 euro a confezione + iva, mentre per le farmacie rurali e disagiate ammonta a 4,49 euro a confezione + iva.

Le farmacie fatturano eccezionalmente in un'unica soluzione il servizio prestato nel bimestre gennaio/febbraio 2018 emettendo due fatture, datate marzo, distinte per mese

Sul gestionale Farmaline sono stati aggiunti due nuovi tipi documento per l'emissione della fatture

- SG4 Fattura PA DPC SV/GE U/R SUP. (la remunerazione è di 3,99 euro + iva)
- SG5 Fattura PA DPC SV/GE U/R INF. (la remunerazione è di 4,49 euro + iva)

Se sul cliente è presente il tipo documento bolla associato alla vecchia remunerazione (SG3.Fattura ASL SV/GE PHT PA), in automatico in fase di inserimento del DDT associa il tipo documento bolla sulla base del tipo farmacia al **31/12/2017** riportato nella personalizzazione farmacia nel campo **Precedente tipo farmacia**.

Se nel campo **Precedente tipo farmacia** è presente la lettera

- **E.Rur./Urb.non suss.Fatt.>258.228,44 euro** o **G.Rurali sussidiate Fatt.>387.342,67 euro**



associa il tipo documento bolla **SG4.Fattura PA DPC SV/GE U/R SUP**

- **F.Rur./Urb.non suss.Fatt.<258.228,44 euro** o **H.Rurali sussidiate Fatt.<387.342,67 euro**



associa il tipo documento bolla **SG5.Fattura PA DPC SV/GE U/R INF**

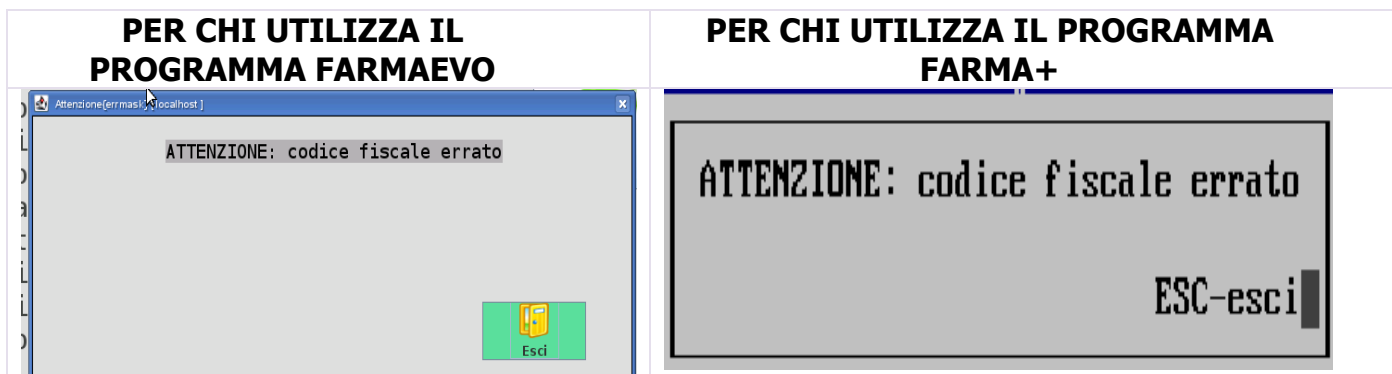
Se il tipo di documento associato in automatico in fase di inserimento del DDT non corrisponde alla tipologia della vs farmacia è possibile modificarlo posizionandosi sul campo **TpBol**

REGIONE PIEMONTE – DCR ASL ALESSANDRIA

Se il campo **Importo IVA fatture emesse split payment** è valorizzato, nella DCR viene sostituito al valore ottenuto dall'elaborazione della stampa

RICETTA DEM

Nel campo codice fiscale è stato abilitato all'inserimento dei codici di solo 11 caratteri per le ricette di pazienti richiedenti asilo. Dopo aver inserito il codice compare a video la segnalazione di codice fiscale errato



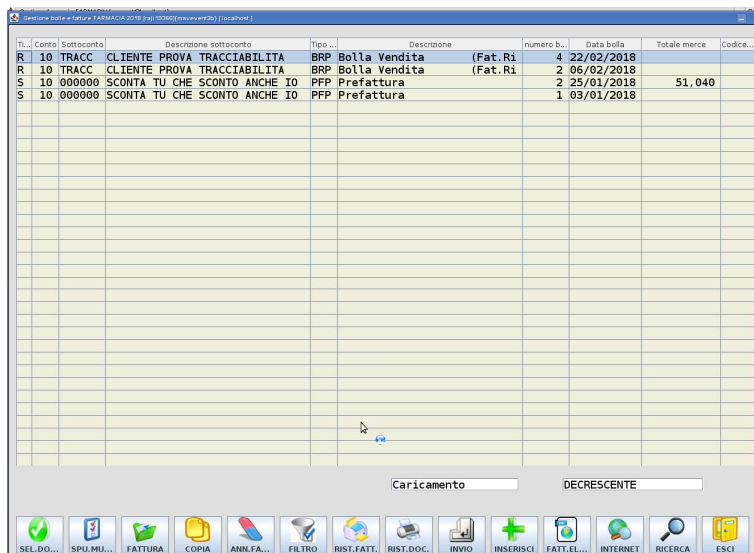
digitando il tasto ESC è possibile proseguire con l'erogazione della ricetta.

BOLLE/FATTURE

(Solo versione grafica)

Aggiunto bottone per il collegamento con il sito **ARUBA** per la fattura PA.

Dalla videata dell'elenco delle bolle e fatture

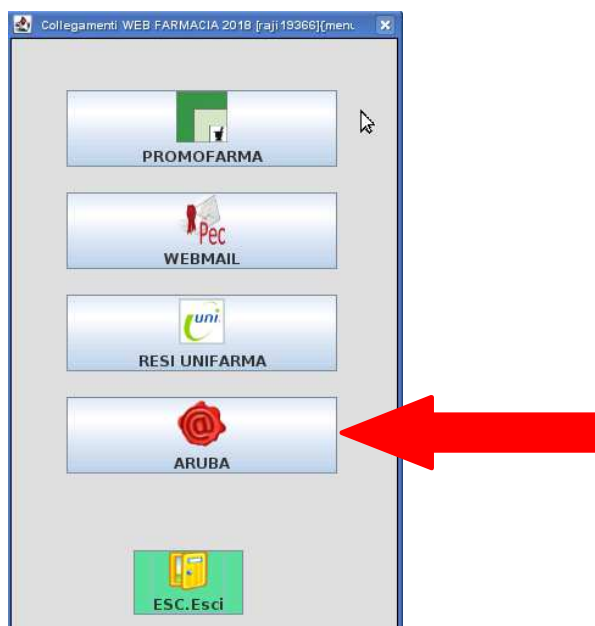


Ti...	Conto	Sottoconto	Descrizione sottoconto	Tipo ...	Descrizione	numero b.	Data bolla	Totale merce	Codice...
R	10	TRACC	CLIENTE PROVA TRACCIABILITA	BRP	Bolla Vendita	(Fat. Ri	4 22/02/2018		
R	10	TRACC	CLIENTE PROVA TRACCIABILITA	BRP	Bolla Vendita	(Fat. Ri	2 06/02/2018		
S	10	000000	SCONTA TU CHE SCONTO ANCHE IO	PPF	Prefettura		2 25/01/2018	51,040	
S	10	000000	SCONTA TU CHE SCONTO ANCHE IO	PPF	Prefettura		1 03/01/2018		

Cliccare sul pulsante



Verrà visualizzata la seguente videata



Selezionare il pulsante indicato dalla freccia.