



# AGGIORNAMENTI PROGRAMMI FarmaEvolution

Versione 5.08-19

## SOMMARIO

- **FATTURA ELETTRONICA**
  - *Autofatture* *Pag. 2*
  - *ATF-Documenti Ricevuti* *Pag. 2*
- **STAMPA SITUAZIONE DOCUMENTI** *Pag. 3*
- **CARICO ORDINE** *Pag. 4*

**Per qualsiasi chiarimento contattare l'assistenza clienti**

- **tramite sito web** [www.farmalinesrl.it](http://www.farmalinesrl.it)
- **al numero 0172.656.333**
- **tramite mail all'indirizzo** [assistenza@farmalinesrl.it](mailto:assistenza@farmalinesrl.it)

## FATTURA ELETTRONICA -Autofattura

E' stata aggiunta la possibilità di inserire e spedire autofatture in formato elettronico.

Nella codifica dei tipi documento è stato aggiunto il tipo fattura **Z.Autofattura**.

Per attivare questa funzione del programma è necessario inserire in ogni singolo tipo documento utilizzato per la generazione delle autofatture il tipo di documento corretto.

### Per tale personalizzazione contattare

- **tramite sito web** [www.farmalinesrl.it](http://www.farmalinesrl.it)
- **al numero 0172.656.333**
- **tramite mail all'indirizzo** [assistenza@farmalinesrl.it](mailto:assistenza@farmalinesrl.it)

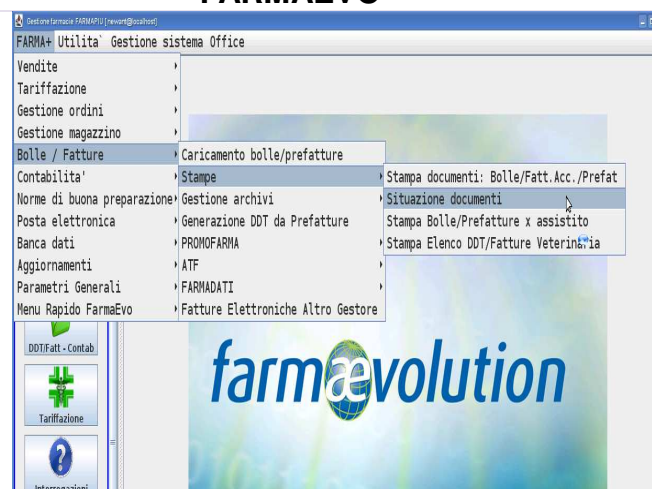
## ATF DOCUMENTI RICEVUTI

E' stata modificata la visualizzazione della fatture elettroniche fornitori scaricate da ATF.

Richiedete il manuale operativo per la gestione all'indirizzo  
[assistenza@farmalinesrl.it](mailto:assistenza@farmalinesrl.it)

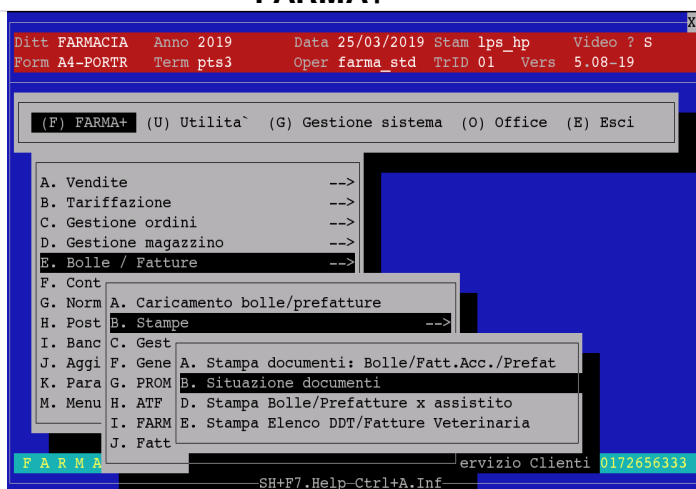
## STAMPA SITUAZIONE DOCUMENTI

### PER CHI UTILIZZA IL PROGRAMMA FARMAEVO



FARMA +  
Bolle/Fatture  
Stampe  
Situazione Documenti

### PER CHI UTILIZZA IL PROGRAMMA FARMA+



FARMA +  
(E).Bolle/Fatture  
(B).Stampe  
(B).Situazione Documenti

A video è stato aggiunto il filtro **Tipo stampa** che permette di stampare l'elenco dei documenti emessi (**L**) oppure l'elenco per tipo documento (**T**)

### PER CHI UTILIZZA IL PROGRAMMA FARMAEVO



**L**.Lista Documenti

genera un elenco di documenti in base ai parametri inseriti

**T** Tot. Tipo Doc.

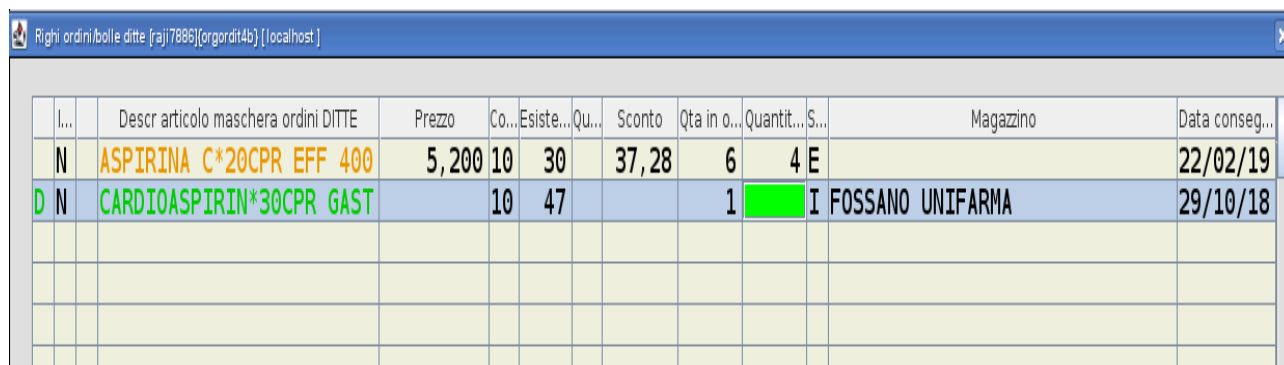
riporta in stampa il tipo documento e relativa descrizione, il nr dei documenti che appartengono allo stesso tipo documento, il valore dell'imponibile, il valore dell'iva e il totale

### PER CHI UTILIZZA IL PROGRAMMA FARMA+



## CARICO ORDINE

In fase di carico ordine se si valorizza la quantità evasa e nello stato si inserisce la E. Elimina viene caricata a magazzino la quantità evasa ed eliminato la residua quantità della riga.



I...	Descr articolo maschera ordini DITTE	Prezzo	Co...	Esiste...	Qu...	Sconto	Qta in o...	Quantit...	S...	Magazzino	Data conseg...
N	ASPIRINA C*20CPR EFF 400	5,200	10	30		37,28	6	4	E		22/02/19
D N	CARDIOASPIRIN*30CPR GAST		10	47			1		I	FOSSANO UNIFARMA	29/10/18

Nell'esempio sopra riportato inserendo

- 4 nel campo Quantità evasa
- la lettera **E** nel campo Stato in Ordine (s)

verranno caricati a magazzino in giacenza 4 pezzi del prodotto ASPIRINA C\*20CPR EFF 400 e la restante quantità di 2 pezzi verrà eliminata dall'ordine e dalla quantità in ordine della scheda

Lo stesso ragionamento viene applicato alla funzione F6. Elimina. che viene visualizzata alla conferma del carico ordine.