



# AGGIORNAMENTI PROGRAMMI FarmaEvolution

Versione 5.08-36

## SOMMARIO

- **RICETTA ELETTRONICA VETERINARIA** *Pag. 2*
- **CARICO ORDINI – GESTIONE MOVIMENTI  
DI MAGAZZINO** *Pag. 5*
- **ETICHETTE x EXPO** *Pag. 6*

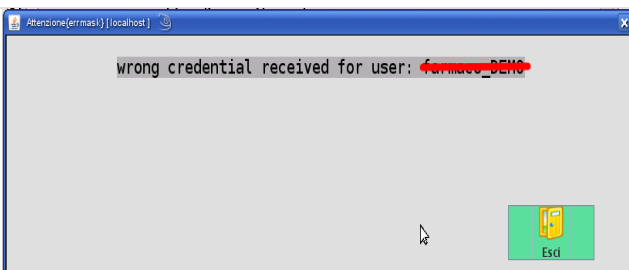
**Per qualsiasi chiarimento contattare l'assistenza clienti**

- **tramite sito web** [www.farmalinesrl.it](http://www.farmalinesrl.it)
- **al numero 0172.656.333**
- **tramite mail all'indirizzo** [assistenza@farmalinesrl.it](mailto:assistenza@farmalinesrl.it)

## RICETTA REV

Aggiunta segnalazione errori in fase di autenticazione ( credenziali errate, password scaduta, ...)

### PER CHI UTILIZZA IL PROGRAMMA FARMAEVO

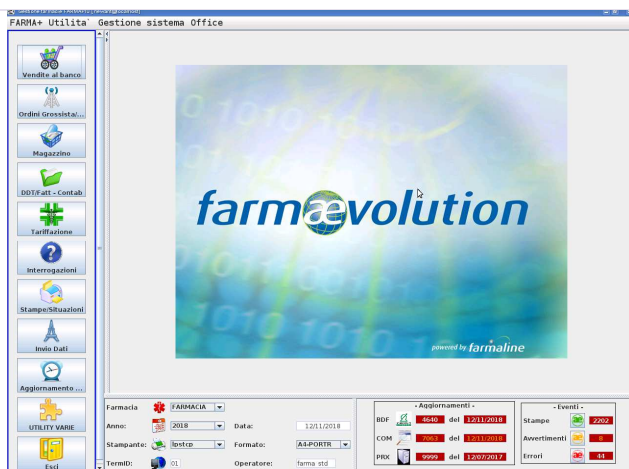


### PER CHI UTILIZZA IL PROGRAMMA FARMA+



Collegarsi quindi al sito [www.vetinfo.it](http://www.vetinfo.it) per procedere al cambio password e una volta terminata la procedura sul sito inserire la nuova password .

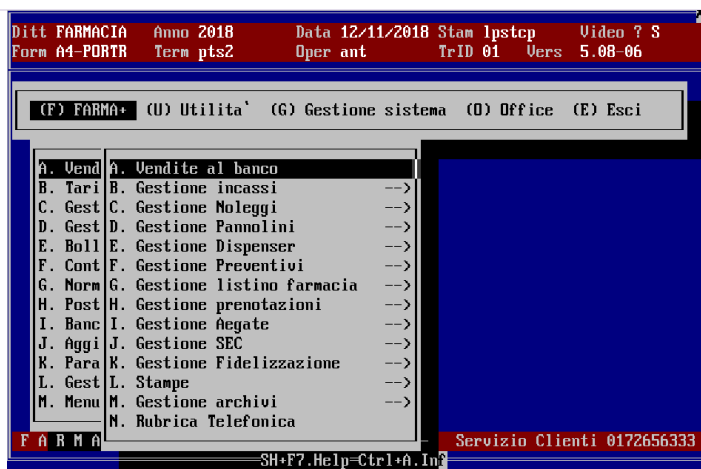
### PER CHI UTILIZZA IL PROGRAMMA FARMAEVO



Entrare nel programma di vendita al banco cliccando sul pulsante



### PER CHI UTILIZZA IL PROGRAMMA FARMA+



Selezionare la seguente voce di menu

**FARMA +**

**Vendite**

**Vendita al Banco**

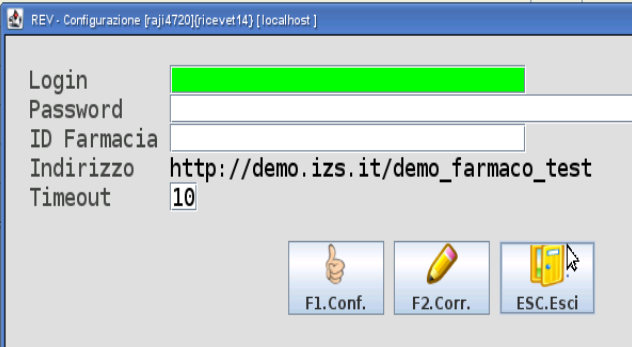

Verrà visualizzata una videata come in figura

PER CHI UTILIZZA IL PROGRAMMA FARMAEVO	PER CHI UTILIZZA IL PROGRAMMA FARMA+
	
<p>Cliccare sul pulsante</p>	<p>Digitare la V e premere invio</p>
	


Verrà visualizzata una videata come in figura

PER CHI UTILIZZA IL PROGRAMMA FARMAEVO	PER CHI UTILIZZA IL PROGRAMMA FARMA+
	
<p>Cliccare sul pulsante</p> 	<p>Digitare il tasto F10 da tastiera</p>

Verrà visualizzata una videata come in figura

PER CHI UTILIZZA IL PROGRAMMA FARMAEVO	PER CHI UTILIZZA IL PROGRAMMA FARMA+
	

Inserire quindi la nuova password inserita sul sito e una volta terminato

PER CHI UTILIZZA IL PROGRAMMA FARMAEVO	PER CHI UTILIZZA IL PROGRAMMA FARMA+
<p data-bbox="288 987 561 1016">Cliccare sul pulsante</p> 	<p data-bbox="927 1055 1315 1084">Digitare il tasto F1 da tastiera</p>

## CARICO ORDINI – GESTIONE MOVIMENTI DI MAGAZZINO

E' stato aggiunto un controllo in fase di gestione movimenti di magazzino derivanti da carico ordine : se il movimento di carico a magazzino è associato ad un ordine presente nella gestione ordini **NON** è possibile modificare il movimento di magazzino ma bisogna intervenire dal programma di carico ordini. In tal caso il viene visualizzato solo in visualizzazione e compare solamente il tasto ESC come nell'esempio sotto riportato.

### PER CHI UTILIZZA IL PROGRAMMA FARMAEVO

Visualizzazione movimenti di magazzino (FA1440)(movimenti)(farmaevo) -

CAUSALI MAGAZZINO

Anno/Rifer: 2019/2 Causale movimento: 6 +Ricev.Merce % Sconto su Lordo Data: 07/08/2019 Note:

Num e data bolla: 123456 07/08/2019 Num e data ordine: 2019/1 07/08/2019 Codice e ragione sociale: 37 0588 BAYER SpA

Magazzino Origine: Magazzino Destinazione:

Riga	Anno	Id	Descrizione	Iva	Q.ta	Scotto	Scotto	Prezzo
1	004763114		ASPIRINA C*10CPR EFF 400+240MG	10	100			2,000
2	004763379		ASPIRINA RAPIDA*10CPRMAST500MG	10	10			2,000

TOTALE RIGO: MERCE 200,00 IVA 20,00 TOTALE 220,00

TOTALE DOCUMENTO: Merce 220,00 IVA 22,00 TOTALE 242,00

RIEPILOGO: Prezzo 5,990 Esistenza 106 Tot.Pz. 110

ESC.Esc

### PER CHI UTILIZZA IL PROGRAMMA FARMA+

Visualizzazione movimenti di magazzino SH+F7 HELP

Anno/Rifer: 2019/2 Data: 07/08/2019 Causale movimento: 6 +Ricev.Merce % Sconto su Lordo Note:

Numero e data bolla: 123456 07/08/2019 Numero e data ordine: 2019/1 07/08/2019 Codice e ragione sociale: 37 0588 BAYER SpA

Mag origine: Mag destin:

Num	Codice articolo e descrizione	Iva	Q.ta	% sconti	Prezzo
1	004763114 ASPIRINA C*10CPR EFF 400+240M	10	100		2,000
2	004763379 ASPIRINA RAPIDA*10CPRMAST500M	10	10		2,000

TOTALE RIGO: Merce 200,00 Iva 20,00 Totale 220,00

TOTALE DOCUMENTO: Merce 220,00 Iva 22,00 Totale 242,00

Euro: Merce 5,990 Esistenz 106 Tot.Pez. 110

ESC.Esc

Nel caso si necessiti di correggere il carico di magazzino richiamare lo stesso dalla gestione ordini arrivati.

## ETICHETTE x EXPO

Aggiunto nuovo modulo di etichette (formato I.10 Etichette) nella quale vengono stampate le etichette con riportato il prezzo in offerta e l'eventuale sconto come nell'esempio riportato.

<p><b>ASPIRINA C*10CPR EFF 400+240MG</b></p> <p><b>OFFERTA € 6.00</b></p> <p>004763114 €/ pz      0.00</p>	<p><b>ASPIRINA C*20CPR EFF 400+240MG</b></p> <p><b>OFFERTA €10.00</b></p> <p>004763330 €/ pz      0.00</p>
<p><b>PLASMON C/VERD FATTORIA 250G</b></p> <p><b>OFFERTA € 2.00</b></p> <p>SUL PREZZO DI LISTINO DI € 2,09</p> <p>900157494 €/ pz      0.00</p> <p><b>SCONTO 4,31 %</b></p>	