

Fossano, 31.03.2020

## **INVIO DCR REGIONE PIEMONTE (SOLO PER LE FARMACIE CHE TARIFFANO LE RICETTE)**

Come da circolare Prot. n. 47/125/92/2020/AC del 26/03/20 e successive integrazioni si dispone che nel corso dell'emergenza Coronavirus, la liquidazione delle competenze mensili SSN avverrà sulla base dei soli documenti contabili, da inviare tramite PEC alla ASL ed al CSI Piemonte **entro il giorno 8 di ciascun mese**.

La consegna fisica delle ricette, suddivise per mese, avverrà al termine del periodo emergenziale.

Le farmacie dovranno infatti limitarsi ad inviare tramite PEC al rispettivo servizio farmaceutico ed al CSI stesso – **entro il giorno 8 di ciascun mese** - i seguenti documenti pdf:

- A. la Distinta Contabile Riepilogativa (DCR)
- B. la distinta delle mazzette da 100 ricette
- C. il cd "*modulo statistico*" relativo alle forniture dell'assistenza integrativa
- D. il modulo riepilogativo relativo allo "*split payment*"

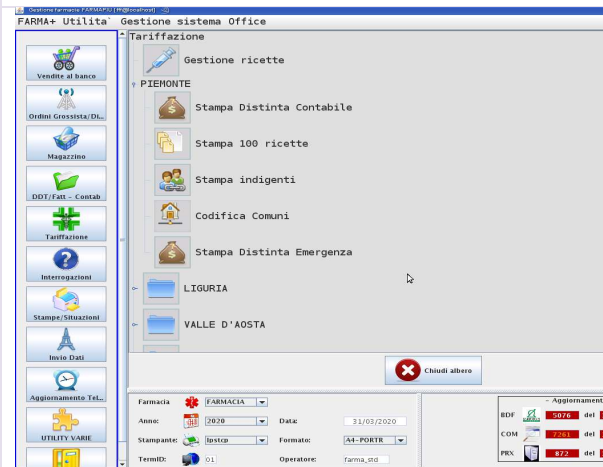
Il gestionale è stato adeguato per effettuare tale invio.

**ATTENZIONE !!!**

Prima di procedere con tale procedura che sostituisce in tutto e per tutto la consegna fisica dei documenti all'ASL, consigliamo di effettuare una stampa di controllo dei vari documenti per verificare la correttezza dei dati

Selezionare la seguente voce di menu :

### PER CHI UTILIZZA IL PROGRAMMA FARMAEVO



Tariffazione  
PIEMONTE  
Stampa distinta Emergenza

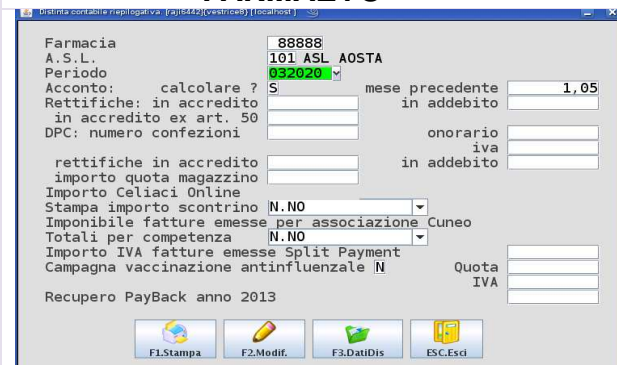
Verrà visualizzata la classica videata

### PER CHI UTILIZZA IL PROGRAMMA FARMA+



B. Tariffazione  
B. Stampe  
A. PIEMONTE  
I. Stampa distinta emergenza

### PER CHI UTILIZZA IL PROGRAMMA FARMAEVO



### PER CHI UTILIZZA IL PROGRAMMA FARMA+



Inserire eventuali dati necessari per la compilazione della DCR e confermare

### PER CHI UTILIZZA IL PROGRAMMA FARMAEVO

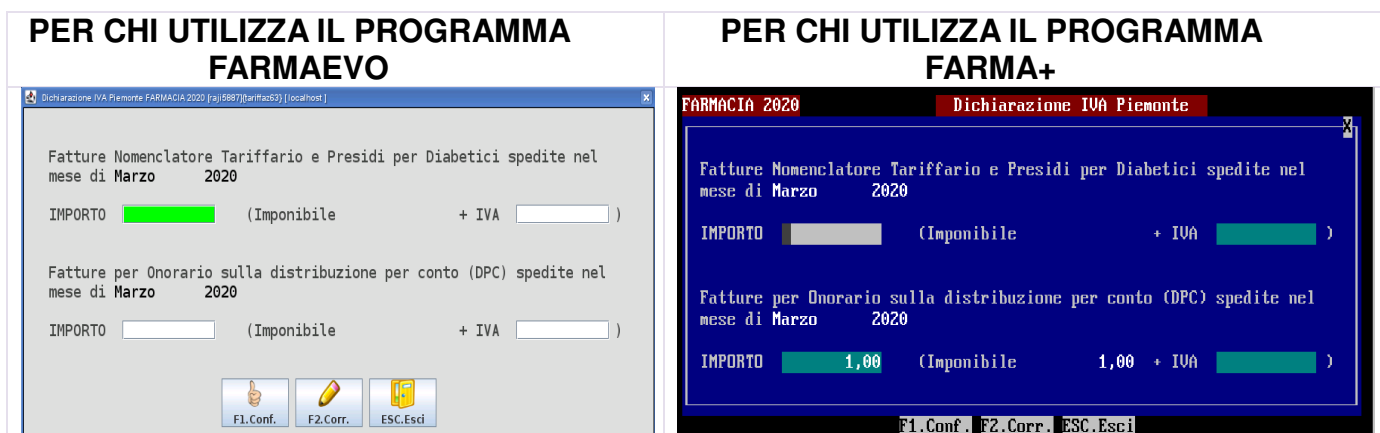
Cliccando sul pulsante



### PER CHI UTILIZZA IL PROGRAMMA FARMA+

Confermando con F1 da tastiera


Verrà visualizzata una videata come in figura




Su questa videata è riportato il riepilogo dei dati relativi a totale, imponibile e iva delle fatture suddivise tra

- Fatture Nomenclatore Tariffario e Presidi per Diabetici
- Fatture per Onorario sulla distribuzione per conto (DPC)

I dati sulla videata in oggetto sono da controllare e confermare

| PER CHI UTILIZZA IL PROGRAMMA FARMAEVO  | PER CHI UTILIZZA IL PROGRAMMA FARMA+ |
|---|--------------------------------------|
| <p>Cliccando sul pulsante</p>  | <p>Digitando F1 da tastiera</p>      |


Verrà visualizzata l'anteprima di stampa della DCR contabile. Se necessario stamparla.

| PER CHI UTILIZZA IL PROGRAMMA FARMAEVO  | PER CHI UTILIZZA IL PROGRAMMA FARMA+ |
|---|--------------------------------------|
| <p>Cliccando sul pulsante</p>  | <p>Digitando ESC da tastiera</p>     |

Verrà visualizzata la videata con l'elenco degli indirizzi mail a cui inviare la mail

| PER CHI UTILIZZA IL PROGRAMMA FARMAEVO | PER CHI UTILIZZA IL PROGRAMMA FARMA+ |
|--|--------------------------------------|
|  |                                      |

Per confermare l'invio dei documenti

| <b>PER CHI UTILIZZA IL PROGRAMMA FARMAEVO</b>  | <b>PER CHI UTILIZZA IL PROGRAMMA FARMA+</b> |
|--|---|
| Cliccare sul pulsante<br> | Digitare F1 da tastiera                     |

Verranno spedite le mail agli indirizzi specificati tramite l'account di posta elettronica certificata configurato per l'invio dati articolo 50.

Verificare gli indirizzi a cui si sta spedendo la mail. (Vedi Pagina successiva per prospetto indirizzi mail)

Riceverete anche sulla vostra mail in copia i documenti inviati alle ASL.

Per tutte le farmacia la mail dovrà essere inviata a

- [servizi\\_personale@cert.csi.it](mailto:servizi_personale@cert.csi.it)
- [input\\_output@csi.it](mailto:input_output@csi.it)

e poi a seconda dell'ASL di appartenenza

| <b>AZIENDA SANITARIA</b>        | <b>EMAIL</b>   | <b>PEC</b>   |
|---------------------------------|--|--|
| ASL 301 -<br>Città di<br>Torino | <a href="mailto:dir.farmaceutico@ascittaditorino.it">dir.farmaceutico@ascittaditorino.it</a>                           | <a href="mailto:farmacia.territoriale-ex-aslto1@pec.ascittaditorino.it">farmacia.territoriale-ex-aslto1@pec.ascittaditorino.it</a> |
| ASL 203 -<br>TO3                | <a href="mailto:farmaceutica.documenti@aslto3.piemonte.it">farmaceutica.documenti@aslto3.piemonte.it</a>               | <a href="mailto:aslto3@cert.aslto3.piemonte.it">aslto3@cert.aslto3.piemonte.it</a>   |
| ASL 204 -<br>TO4                | <a href="mailto:farmaciaterritoriale.chivasso@aslto4.piemonte.it">farmaciaterritoriale.chivasso@aslto4.piemonte.it</a> | <a href="mailto:direzione.generale@pec.aslto4.piemonte.it">direzione.generale@pec.aslto4.piemonte.it</a>                           |
| ASL 205 -<br>TO5                | <a href="mailto:sft@aslto5.piemonte.it">sft@aslto5.piemonte.it</a>   | <a href="mailto:distintecontabili@cert.aslto5.piemonte.it">distintecontabili@cert.aslto5.piemonte.it</a>                           |
| ASL 206 -<br>VC                 | <a href="mailto:farmacia.territoriale@aslvc.piemonte.it">farmacia.territoriale@aslvc.piemonte.it</a>                   | <a href="mailto:farmacia.territoriale@pec.aslvc.piemonte.it">farmacia.territoriale@pec.aslvc.piemonte.it</a>                       |
| ASL 207 -<br>BI                 | ---  | <a href="mailto:farmaceutica.territoriale@cert.aslbi.piemonte.it">farmaceutica.territoriale@cert.aslbi.piemonte.it</a>             |
| ASL 208 -<br>NO                 | <a href="mailto:davide.inghilleri@asl.novara.it">davide.inghilleri@asl.novara.it</a>                                   | <a href="mailto:protocollogenerale@pec.asl.novara.it">protocollogenerale@pec.asl.novara.it</a>                                     |
| ASL 209 -<br>VCO                | ---  | <a href="mailto:protocollo@pec.aslvco.it">protocollo@pec.aslvco.it</a>   |
| ASL 210 -<br>CN1                | <a href="mailto:farmacia.territoriale@aslcn1.it">farmacia.territoriale@aslcn1.it</a>                                   | <a href="mailto:protocollo@aslcn1.legalmailPA.it">protocollo@aslcn1.legalmailPA.it</a>   |
| ASL 211 -<br>CN2                | <a href="mailto:farmterr@aslcn2.it">farmterr@aslcn2.it</a>   | <a href="mailto:aslcn2@legalmail.it">aslcn2@legalmail.it</a>   |
| ASL 212 -<br>AT                 | <a href="mailto:farmaciaterritoriale@asl.at.it">farmaciaterritoriale@asl.at.it</a>                                     | <a href="mailto:protocollo@pec.asl.at.it">protocollo@pec.asl.at.it</a>   |
| ASL 213 -<br>AL                 | <a href="mailto:pagementifarmacie@aslal.it">pagementifarmacie@aslal.it</a>   | <a href="mailto:servizio.farmaceutico@pec.aslal.it">servizio.farmaceutico@pec.aslal.it</a>   |