

# REGIONE LIGURIA E PIEMONTE

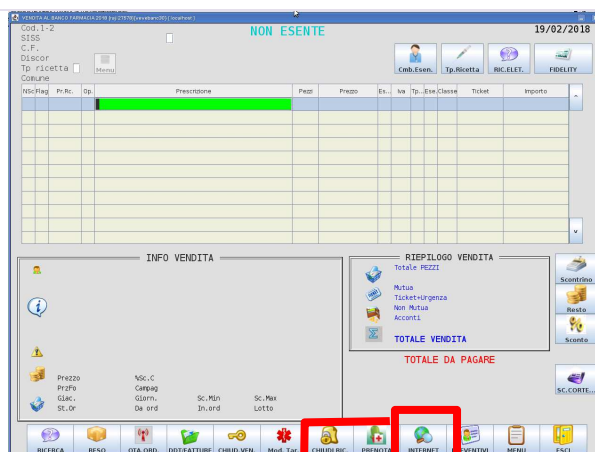
## INTEGRAZIONI GOPENDPC SOGEI

### PARTE 2

In vista della prossima integrazione del SAC (Sistema Accoglienza Centrale di SOGEI ) con GOpenDPC per la gestione della ricetta dematerializzata e come da espressa richiesta del portale GopenDPC sarà necessario verificare la corretta configurazione del servizio GopenDPC sul gestionale Farmaline

Dal programma di vendita al banco

#### PER CHI UTILIZZA IL PROGRAMMA FARMAEVO



Cliccare sul pulsante



#### PER CHI UTILIZZA IL PROGRAMMA FARMA+



digitare il tasto D e confermare con INVIO

Verrà visualizzata la seguente videata



Per Regione **Liguria** cliccare sul pulsante



Per Regione **Piemonte** cliccare sul pulsante



Verrà visualizzata la videata come in figura

### PER CHI UTILIZZA IL PROGRAMMA FARMAEVO




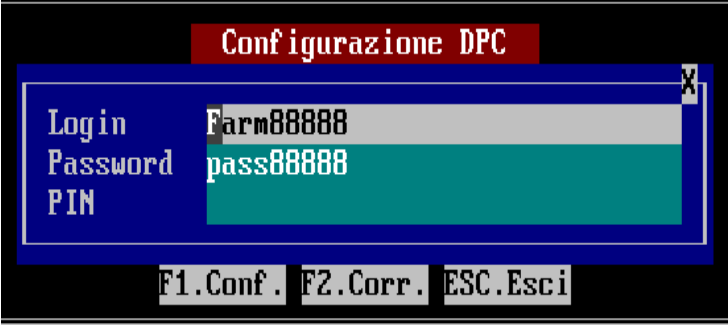
### PER CHI UTILIZZA IL PROGRAMMA FARMA+



Se il servizio non è mai stato configurato verrà visualizzato un messaggio come in figura

<b>PER CHI UTILIZZA IL PROGRAMMA FARMAEVO</b>	<b>PER CHI UTILIZZA IL PROGRAMMA FARMA+</b>
	
<p>Dopo aver confermato il messaggio, cliccare sul pulsante</p> 	<p>Dopo aver confermato il messaggio, digitare il tasto F10 da tastiera</p>

Verrà visualizzato una videata come in figura

<b>PER CHI UTILIZZA IL PROGRAMMA FARMAEVO</b>	<b>PER CHI UTILIZZA IL PROGRAMMA FARMA+</b>
	


Inserite le credenziali corrette che state già utilizzando sul portale GopenDPC o verificate che quelle visualizzate siano corrette. Si ricorda che per

Login	<p><b>Farm + il codice della farmacia su 5 caratteri-</b> Se il codice farmacia è più corto di 5 dovranno essere inseriti degli 0 iniziali.</p> <p>Esempio :</p> <ul style="list-style-type: none"> <li>• Codice Farmacia 123    <input type="checkbox"/> Farm00123</li> <li>• Codice Farmacia 1234    <input type="checkbox"/> Farm01234</li> <li>• Codice Farmacia 12345    <input type="checkbox"/> Farm12345</li> </ul>
Password	<p>L'attuale password che state già utilizzando per l'accesso alla piattaforma rigorosamente rispettando maiuscole, minuscole etc</p> <p>Se non ricordate la password contattate l'assistenza.</p>

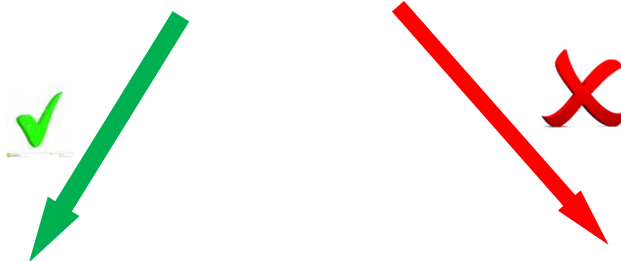
## **ATTENZIONE**

I dati Inseriti nella videata di esempio precedente sono a puro titolo di esempio. Non utilizzateli per la configurazione del vostro gestionale.

A questo punto dare una doppia conferma

<b>PER CHI UTILIZZA IL PROGRAMMA FARMAEVO</b>	<b>PER CHI UTILIZZA IL PROGRAMMA FARMA+</b>
<p>Cliccando sul pulsante</p> 	<p>Digitando il tasto F1 da tastiera</p>

Per aprire il sito GopenDPC. Il sito verrà visualizzato



<b>SE CORRETTE</b>	<b>SE ERRATE</b>
<p>Sulla pagina di erogazione</p>	<p>sulla pagina di login con la richiesta credenziali.</p> <p>A questo punto verificatele o contattate l'assistenza</p>