



STUDI DI SETTORE 2020 anno di imposta 2019

SOMMARIO

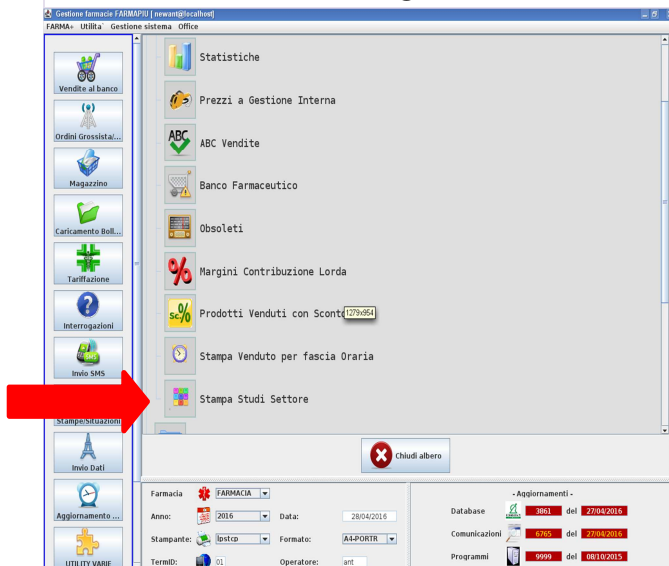
STAMPA STUDI DI SETTORE	<i>Pag. 2</i>
AMMONTARE DEL DEPREZZAMENTO DEL MAGAZZINO PER LA DIMINUZIONE DEI GENERICI	<i>Pag. 4</i>

Per qualsiasi chiarimento contattare l'assistenza clienti

- **tramite sito web** www.farmalinesrl.it
- **al numero 0172.656.333**
- **tramite mail all'indirizzo** assistenza@farmalinesrl.it

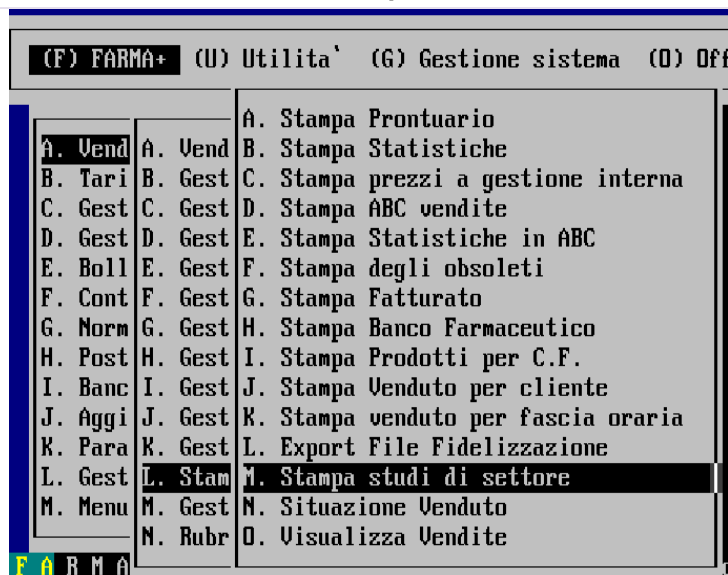
STAMPA STUDI DI SETTORE

PER CHI UTILIZZA IL PROGRAMMA FARMAEVO



Stampe/Situazioni
Vendite
Stampa studi di settore

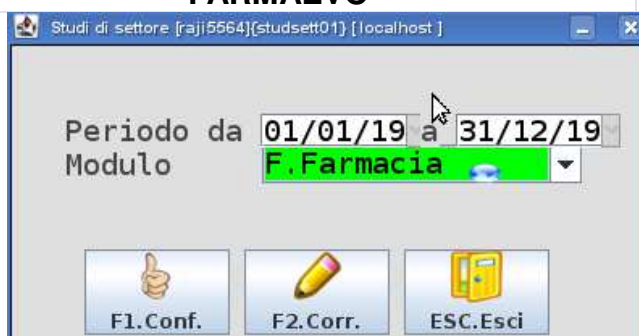
PER CHI UTILIZZA IL PROGRAMMA FARMA+



FARMA +
Vendite
Stampe
Stampa studi di settore

A video compare la maschera con la richiesta del modulo da stampare

PER CHI UTILIZZA IL PROGRAMMA FARMAEVO



PER CHI UTILIZZA IL PROGRAMMA FARMA+



Le possibili scelte sono:

- **F.Farmacia** (valore impostato in automatico)
- **P.Parafarmacie**
- **V.Parafarmacie** con autorizzazione dal Ministero della Salute per la vendita di medicinali veterinari con obbligo di ricetta
- **E.Erboristeria**

Indicare nel campo Periodo da 01/01/19 e nel campo a 31/12/19

Confermando con F1 o con il pulsante

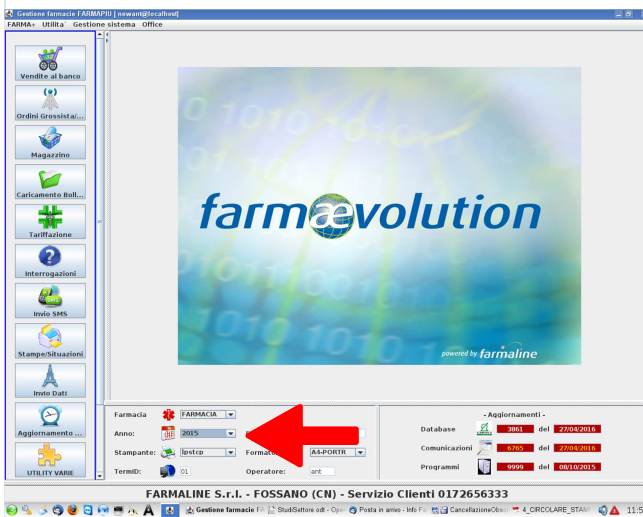


compare il modulo in base alla scelta effettuata.

AMMONTARE DEL DEPREZZAMENTO DEL MAGAZZINO PER LA DIMINUIZIONE DEI GENERICI

PER CHI UTILIZZA IL PROGRAMMA FARMAEVO

Dal menù principale



selezionare l'anno 2019 nel riquadro in basso indicato dalla freccia

PER CHI UTILIZZA IL PROGRAMMA FARMA+

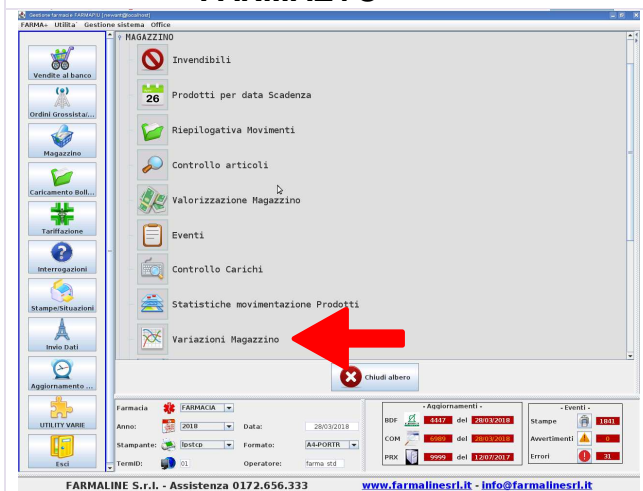
Dal menù principale digitare F3



impostare anno 2019 e confermare con F1.

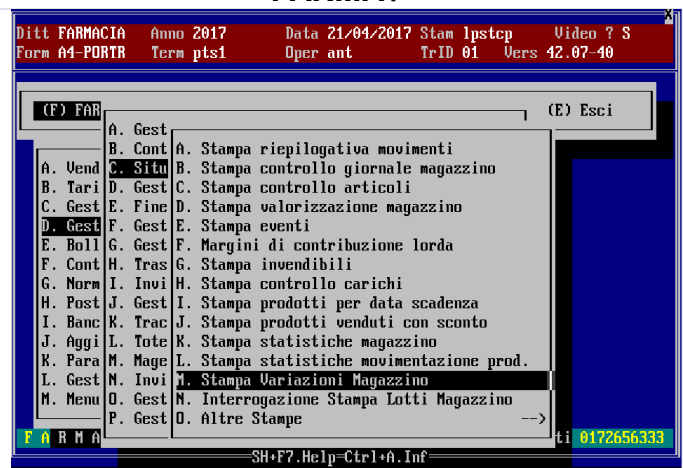
Selezionare poi la seguente voce di menù

PER CHI UTILIZZA IL PROGRAMMA FARMAEVO



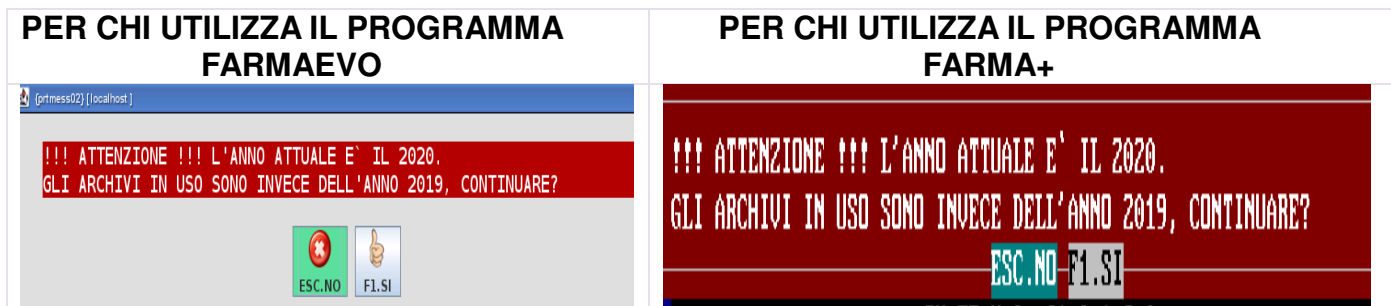
Stampe/Situazioni
Magazzino
Stampa variazioni di magazzino

PER CHI UTILIZZA IL PROGRAMMA FARMA+

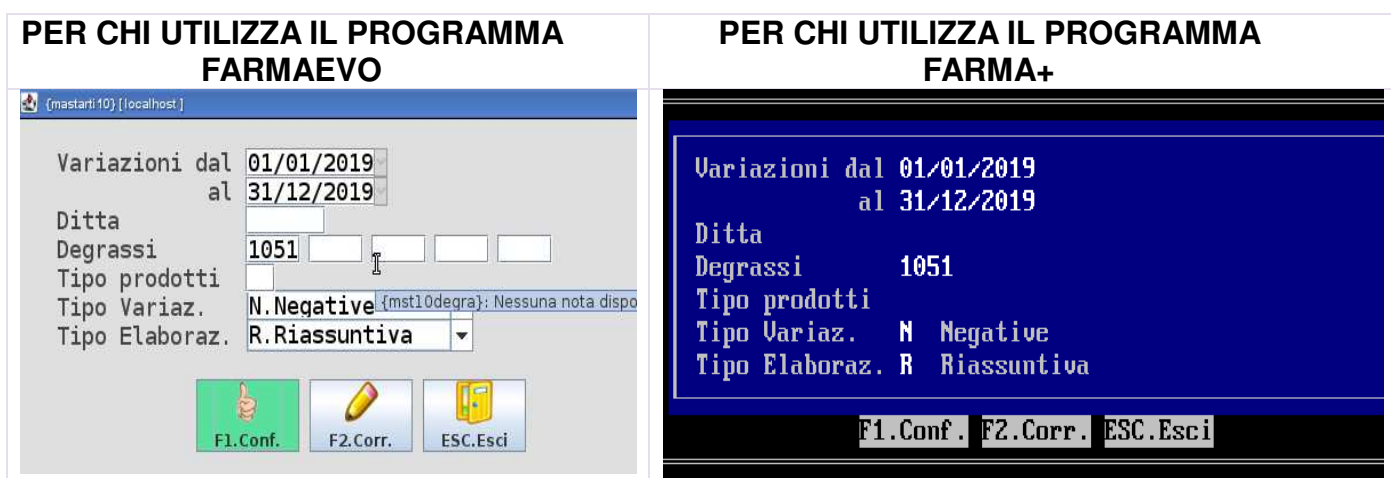


Gestione Magazzino
Situazioni
Stampa variazioni di magazzino

Confermare la videata di avviso che comparirà



Sulla videata dei parametri che compare



impostare i seguenti valori

- Data da 01/01/2019 a 31/12/2019
- Degrassi 1051 (relativo ai generici)
- Tipo variazione N.Negativa
- Tipo stampa R.Riassuntiva

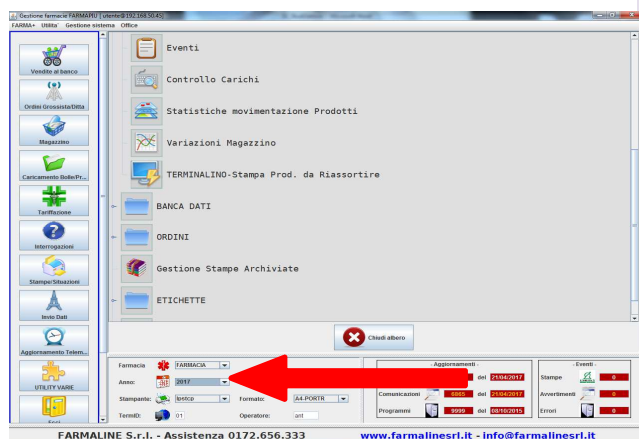
Confermare con F1 o con il pulsante



ATTENZIONE

PER CHI UTILIZZA IL PROGRAMMA FARMAEVO

Al termine della procedura tornare sul menù principale



selezionare l'anno **2020** nel riquadro in basso prima di aprire qualunque procedura

PER CHI UTILIZZA IL PROGRAMMA FARMA+

Al termine della procedura tornare sul menù principale, digitare F3



impostare anno **2020** e confermare con F1 prima di aprire qualunque procedura