

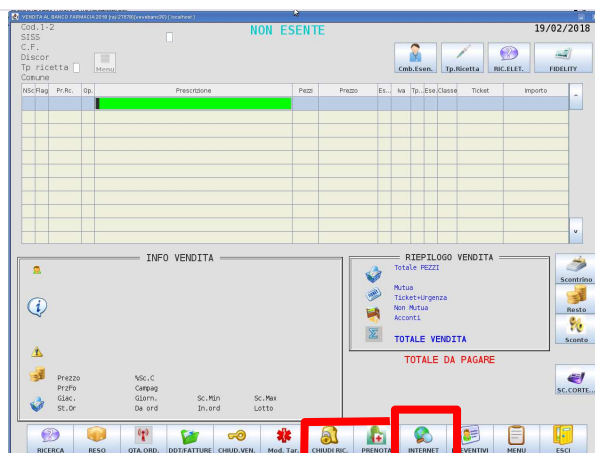
## REGIONE PIEMONTE

# INTEGRAZIONI GOPENDPC SOGEI

In riferimento alla circolare **Prot. n. 95/2020/AC** del 03/06/2020 con oggetto **integrazione tra il SAC e la piattaforma GopenDPC - prevista come noto per il 15 giugno p.v.** sarà necessario verificare la corretta configurazione del servizio GopenDPC sul gestionale Farmaline.

Dal programma di vendita al banco

### PER CHI UTILIZZA IL PROGRAMMA FARMAEVO



Cliccare sul pulsante

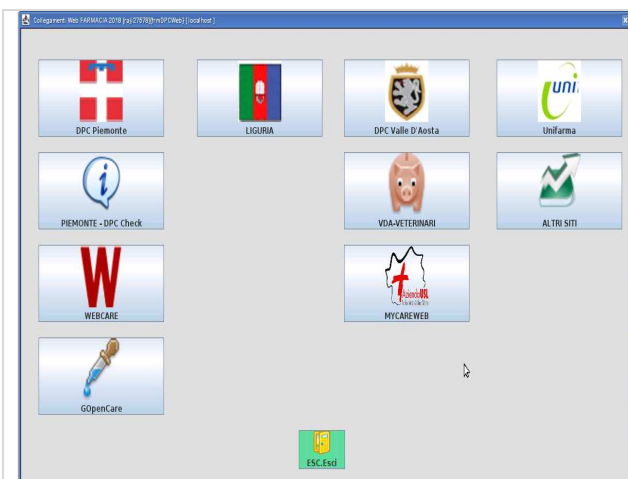


Verrà visualizzata la seguente videata

### PER CHI UTILIZZA IL PROGRAMMA FARMA+



digitare il tasto D e confermare con INVIO



Per Regione **Liguria** cliccare sul pulsante



Per Regione **Piemonte** cliccare sul pulsante



Verrà visualizzata la videata come in figura

### PER CHI UTILIZZA IL PROGRAMMA FARMAEVO

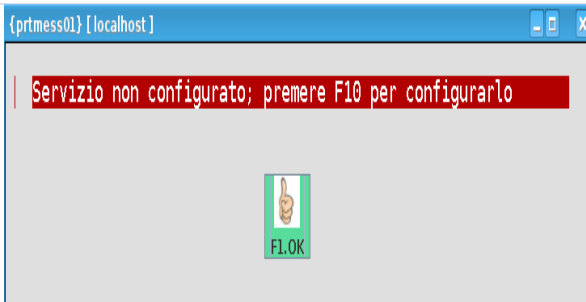


### PER CHI UTILIZZA IL PROGRAMMA FARMA+



Se il servizio non è mai stato configurato verrà visualizzato un messaggio come in figura

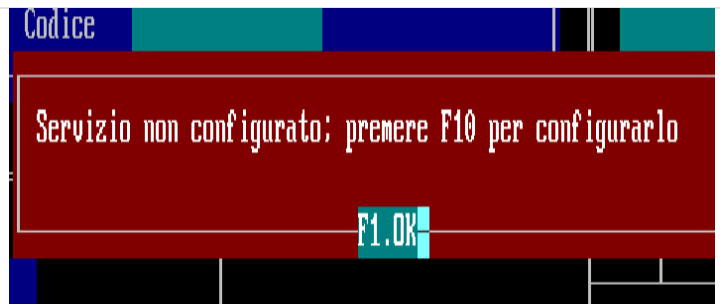
**PER CHI UTILIZZA IL PROGRAMMA FARMAEVO**



Dopo aver confermato il messaggio, cliccare sul pulsante



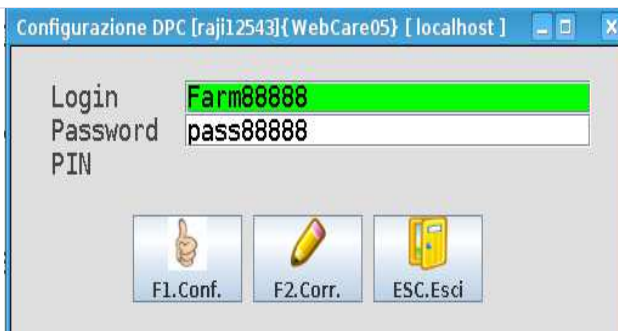
**PER CHI UTILIZZA IL PROGRAMMA FARMA+**



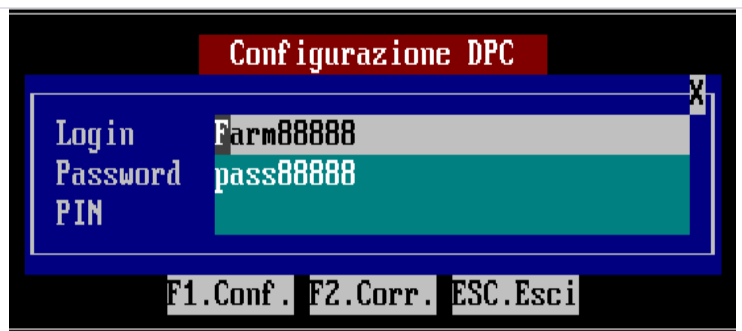
Dopo aver confermato il messaggio, digitare il tasto F10 da tastiera

Verrà visualizzato una videata come in figura

**PER CHI UTILIZZA IL PROGRAMMA FARMAEVO**



**PER CHI UTILIZZA IL PROGRAMMA FARMA+**



**ATTENZIONE**


I dati Inseriti nella videata di esempio precedente sono a puro titolo di esempio.

Non utilizzateli per la configurazione del vostro gestionale.

Inserite le credenziali corrette che state già utilizzando sul portale GopenDPC o verificate che quelle visualizzate siano corrette. Si ricorda che per

|          |   |
|----------|---|
| Login    | <p><b>Farm + il codice della farmacia su 5 caratteri-</b> Se il codice farmacia è più corto di 5 dovranno essere inseriti degli 0 iniziali.</p> <p>Esempio :</p> <ul style="list-style-type: none"> <li>• Codice Farmacia 123    <input type="checkbox"/> Farm00123</li> <li>• Codice Farmacia 1234    <input type="checkbox"/> Farm01234</li> <li>• Codice Farmacia 12345    <input type="checkbox"/> Farm12345</li> </ul> |
| Password | <p>L'attuale password che state già utilizzando per l'accesso alla piattaforma rigorosamente rispettando maiuscole, minuscole etc</p> <p>Se non ricordate la password contattate l'assistenza.</p>  |

A questo punto dare una doppia conferma

| PER CHI UTILIZZA IL PROGRAMMA FARMAEVO  | PER CHI UTILIZZA IL PROGRAMMA FARMA+ |
|---|--------------------------------------|
| Cliccando sul pulsante  | Digitando il tasto F1 da tastiera    |
|  |                                      |

Per aprire il sito GopenDPC. Il sito verrà visualizzato



| SE CORRETTE                | SE ERRATE   |
|----------------------------|---|
| Sulla pagina di erogazione | <p>sulla pagina di login con la richiesta credenziali.</p> <p>A questo punto verificatele o contattate l'assistenza</p> |