

## OGGETTO: FORNITURE PRESIDI PER DIABETICI PIATTAFORMA INFORMATICA GOPENCARE

In riferimento alla prossima entrata in vigore delle forniture per diabetici attraverso piattaforma GopenCare a partire dalla data del 01.07.2020, inviamo istruzioni su come effettuare la configurazione del programma gestionale per quelle farmacie che non hanno mai utilizzato la piattaforma in oggetto per la dispensazione della celiachia.

Tale procedura **DEVE** essere **OBBLIGATORIAMENTE** eseguita **DOPO** aver effettuato il primo accesso alla piattaforma esternamente al gestionale e cambiato la password di accesso.

Accedere al portale


<https://vda.gopencare.it/erogatore>

Inserire le credenziali di default fornite per il primo accesso e eseguire il cambio della password.

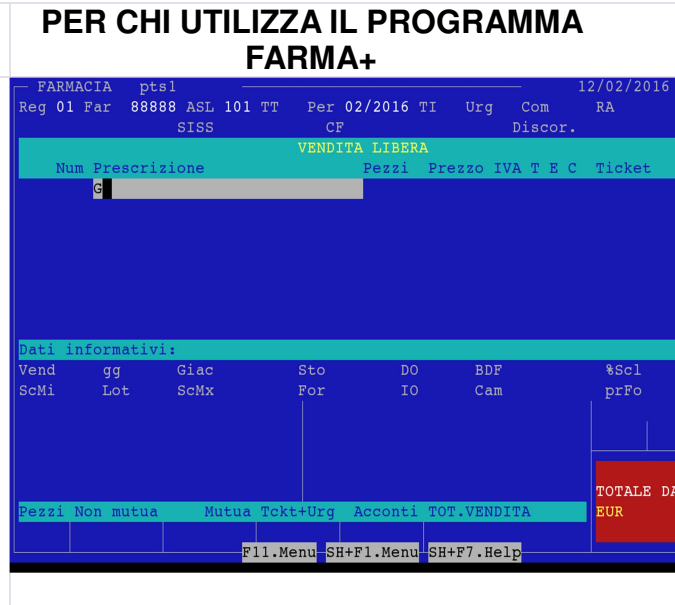
Si ricorda che tale servizio sarà reso attivo **SOLO** dal 26/06/2020..

Dal programma di Vendita al banco

### PER CHI UTILIZZA IL PROGRAMMA FARMAEVO



### PER CHI UTILIZZA IL PROGRAMMA FARMA+

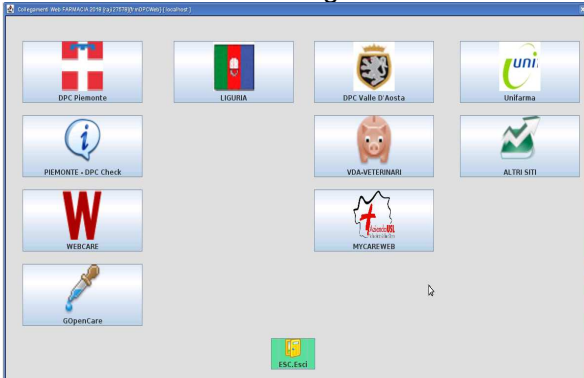


cliccare sul pulsante Internet



digitare la lettera G e premere Invio.

Verrà visualizzata la seguente videata.

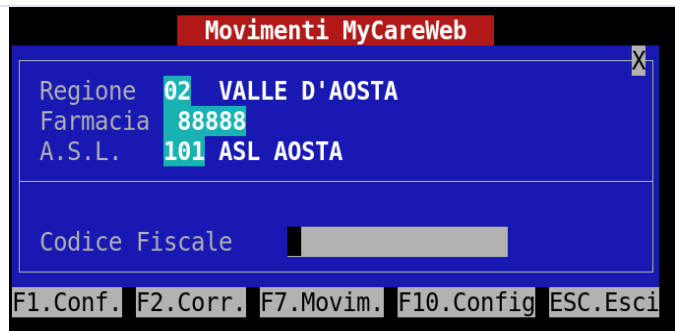


Sulla maschera che compare a video

Cliccare sul pulsante



Verrà visualizzata la seguente videata

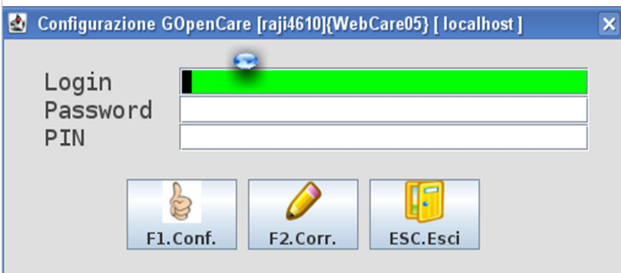


Cliccare sul Pulsante

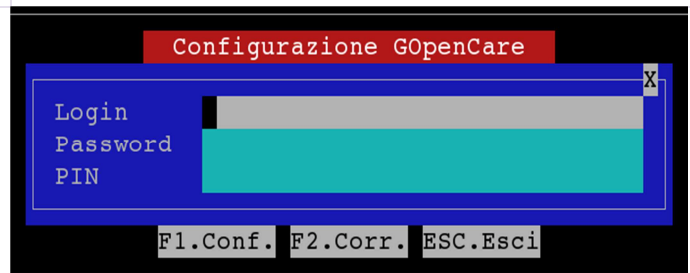


Digitare il tasto F10.Config.

Verrà visualizzata la seguente videata



Verrà visualizzata la seguente videata






A questo punto inserire le stesse login e password inserite sul sito

**rispettando caratteri maiuscoli e minuscoli**

e confermare

<b>PER CHI UTILIZZA IL PROGRAMMA FARMAEVO</b>	<b>PER CHI UTILIZZA IL PROGRAMMA FARMA+</b>
Cliccando sul pulsante 	Digitando F1 da tastiera